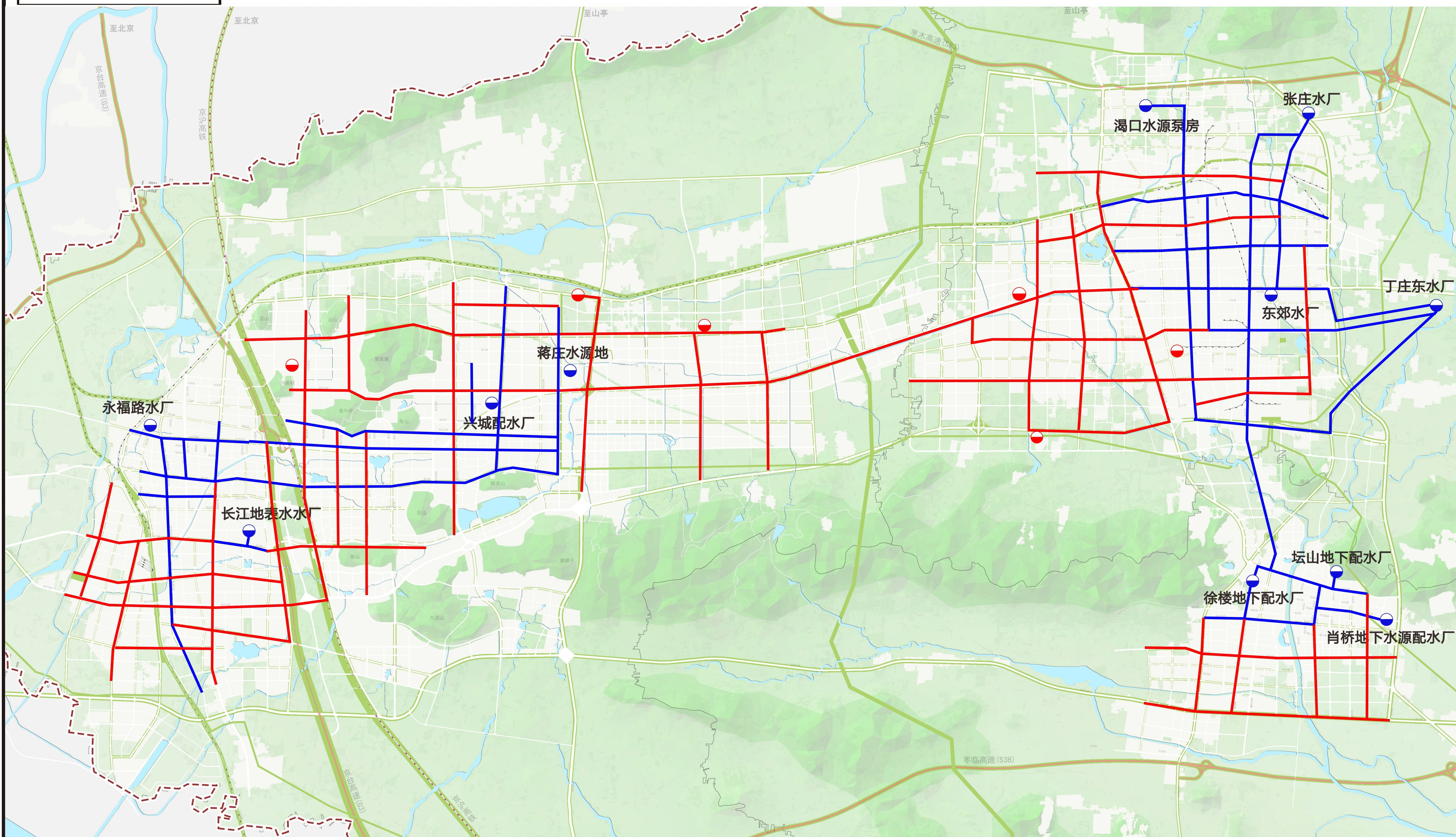


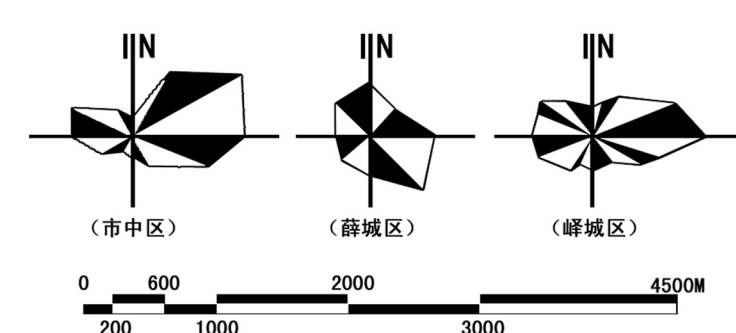
枣庄市供水工程规划图

中心城区

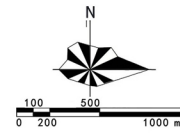
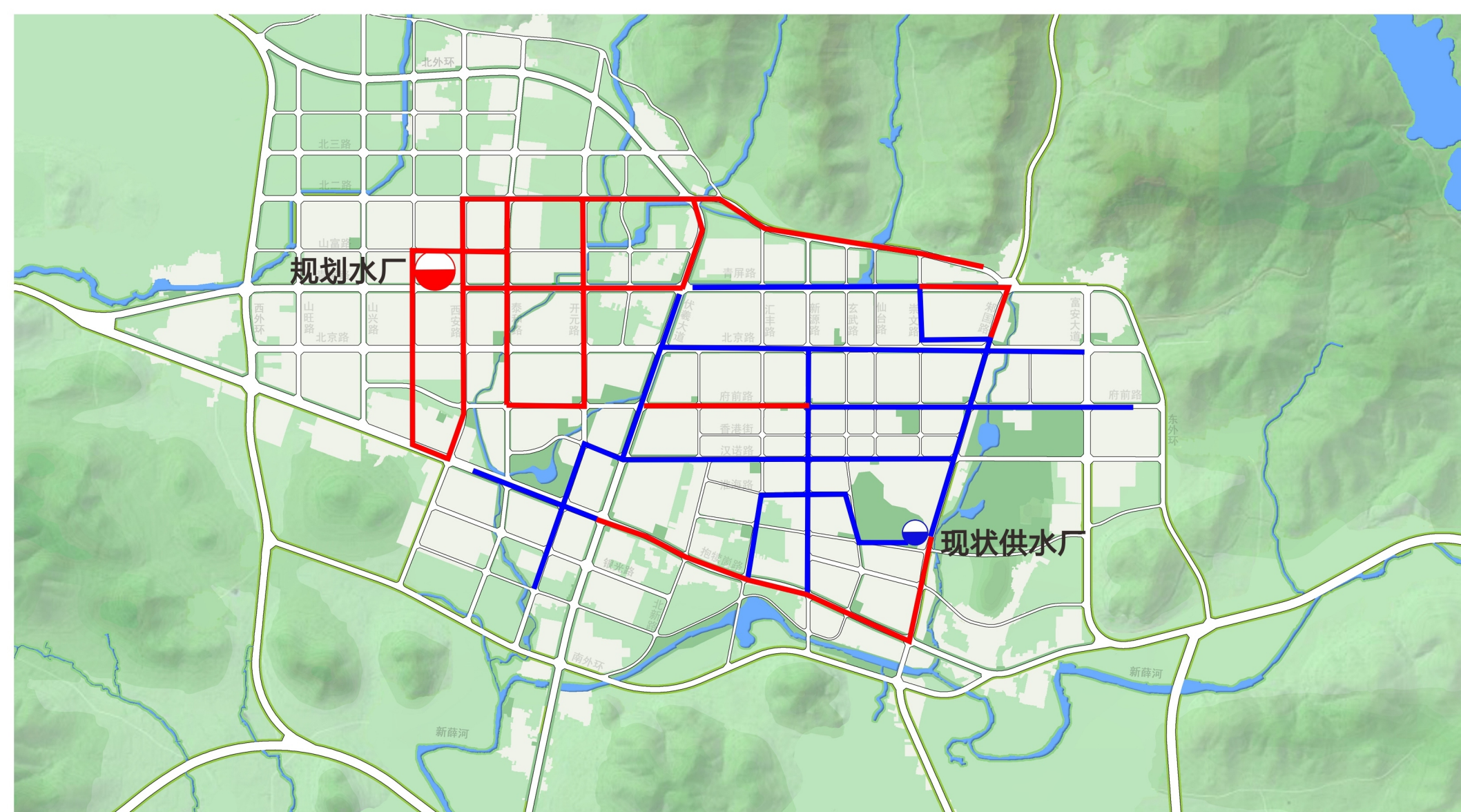


图例

- 现状供水厂
- 规划供水厂
- 现状供水管
- 规划供水管



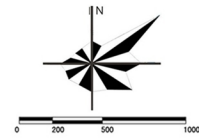
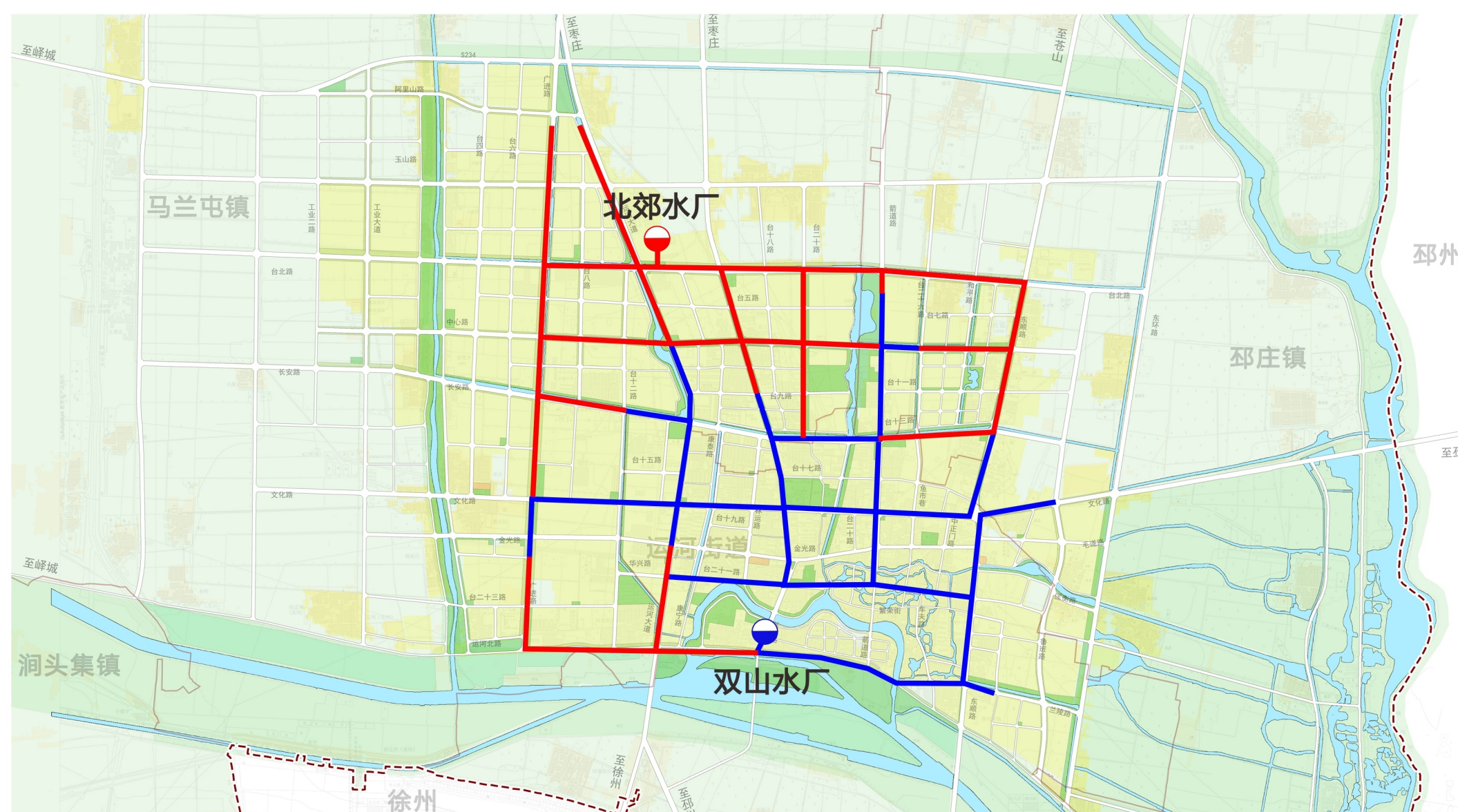
山亭区



图例

- 现状供水厂
- 规划供水厂
- 现状供水管
- 规划供水管

台儿庄区



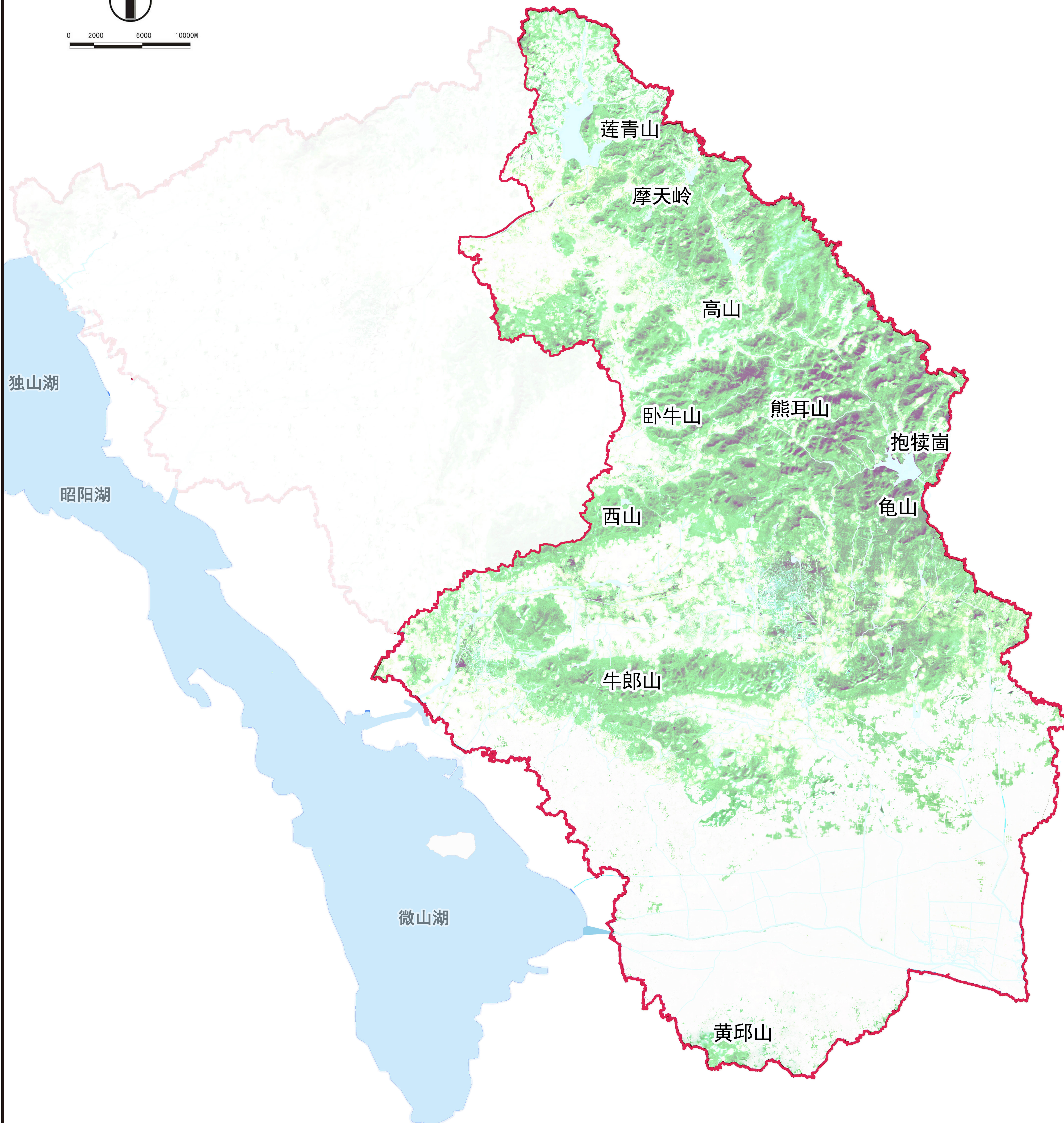
图例

- 现状供水厂
- 规划供水厂
- 现状供水管
- 规划供水管

枣庄市自然要素分析—山



0 2000 6000 10000M



图例

- 山
- 研究范围
- 水系

枣庄市自然要素分析—水



0 2000 6000 10000M



图例

- 水系
- 山脉
- 研究范围

枣庄市自然要素分析—林



0 2000 6000 10000M

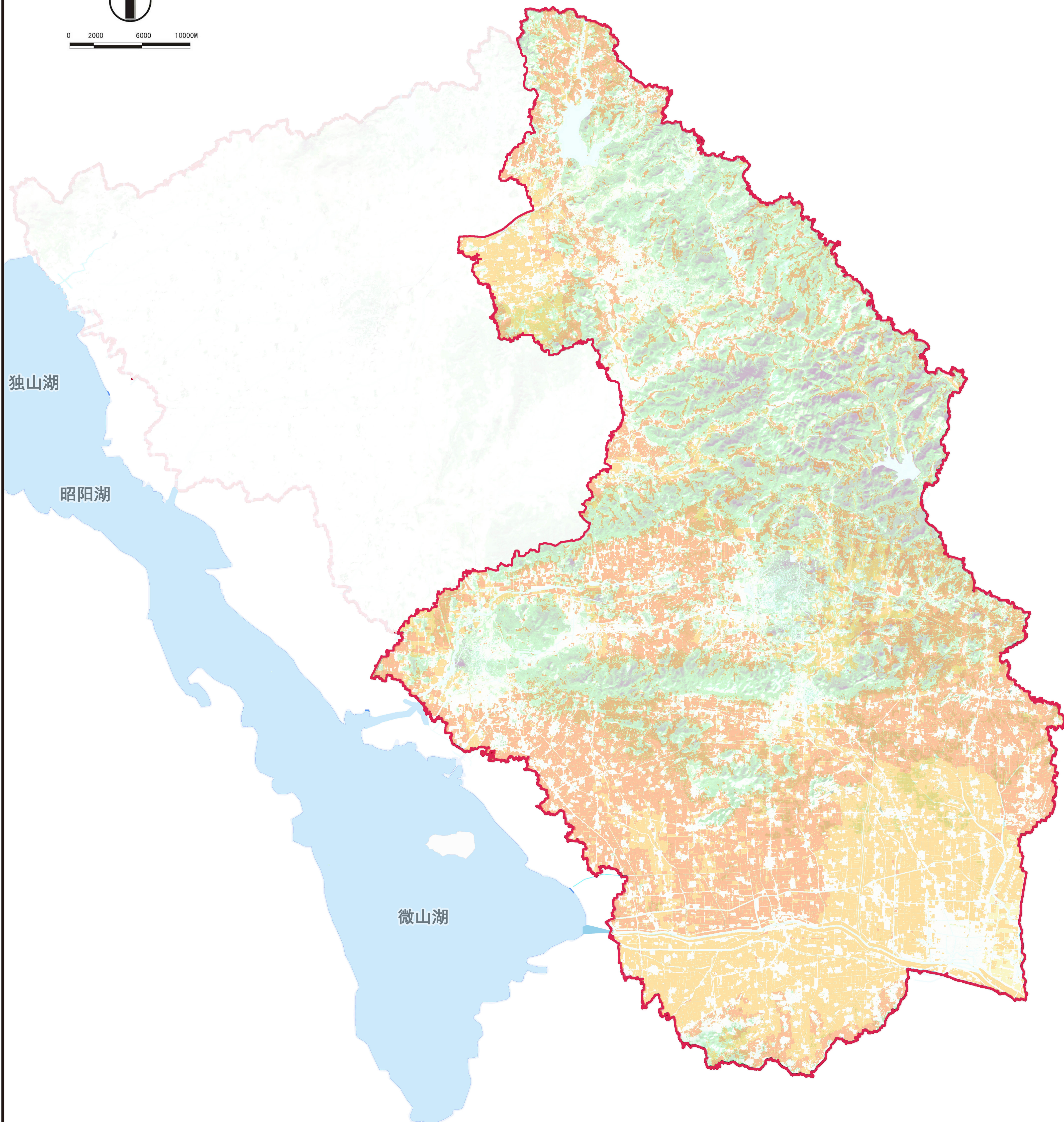


图例
■ 林地
■ 水系
■ 研究范围

枣庄市自然要素分析—田



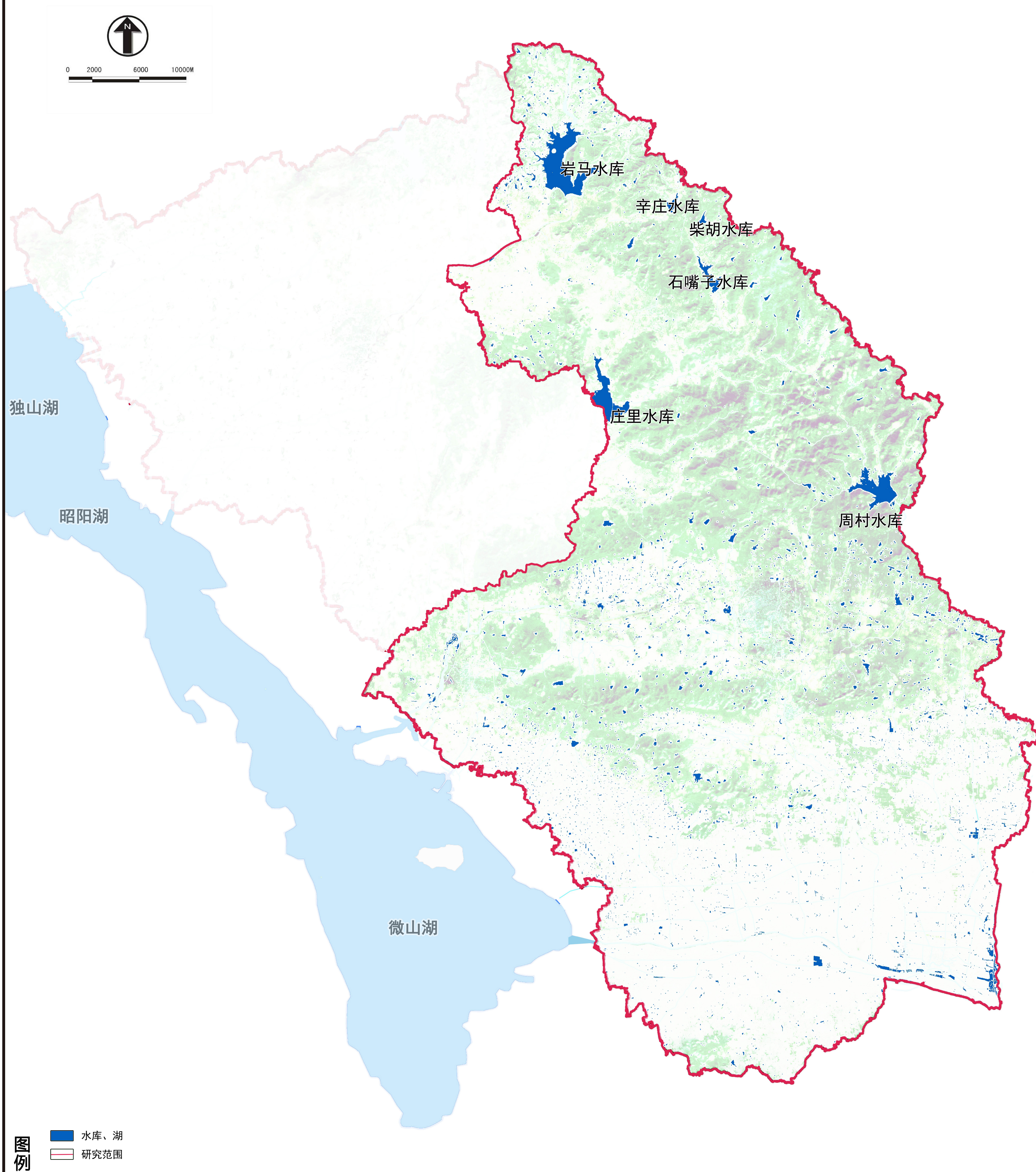
0 2000 6000 10000M



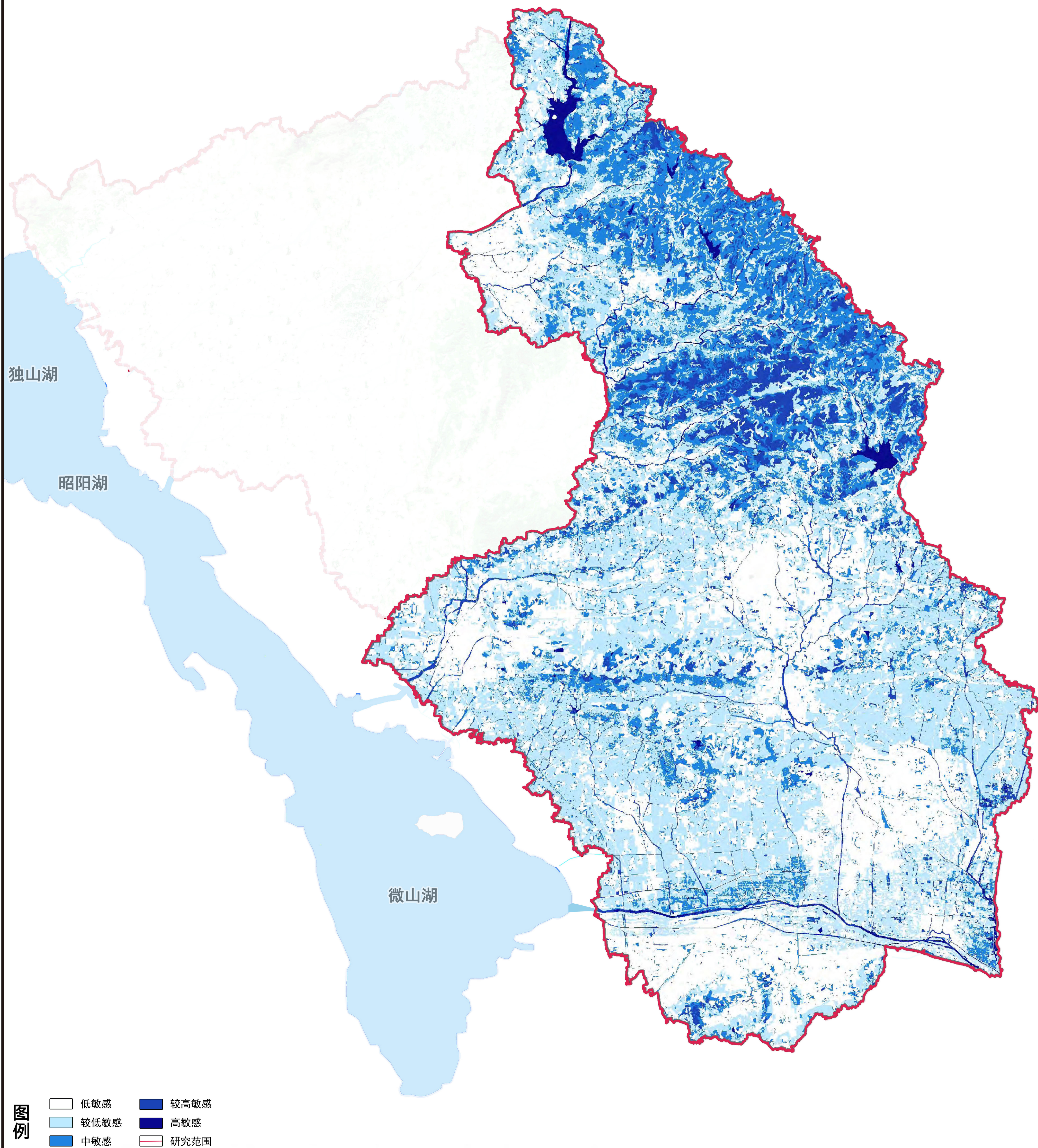
图例

- 旱地
- 水浇地
- 水田
- 水系
- 研究范围

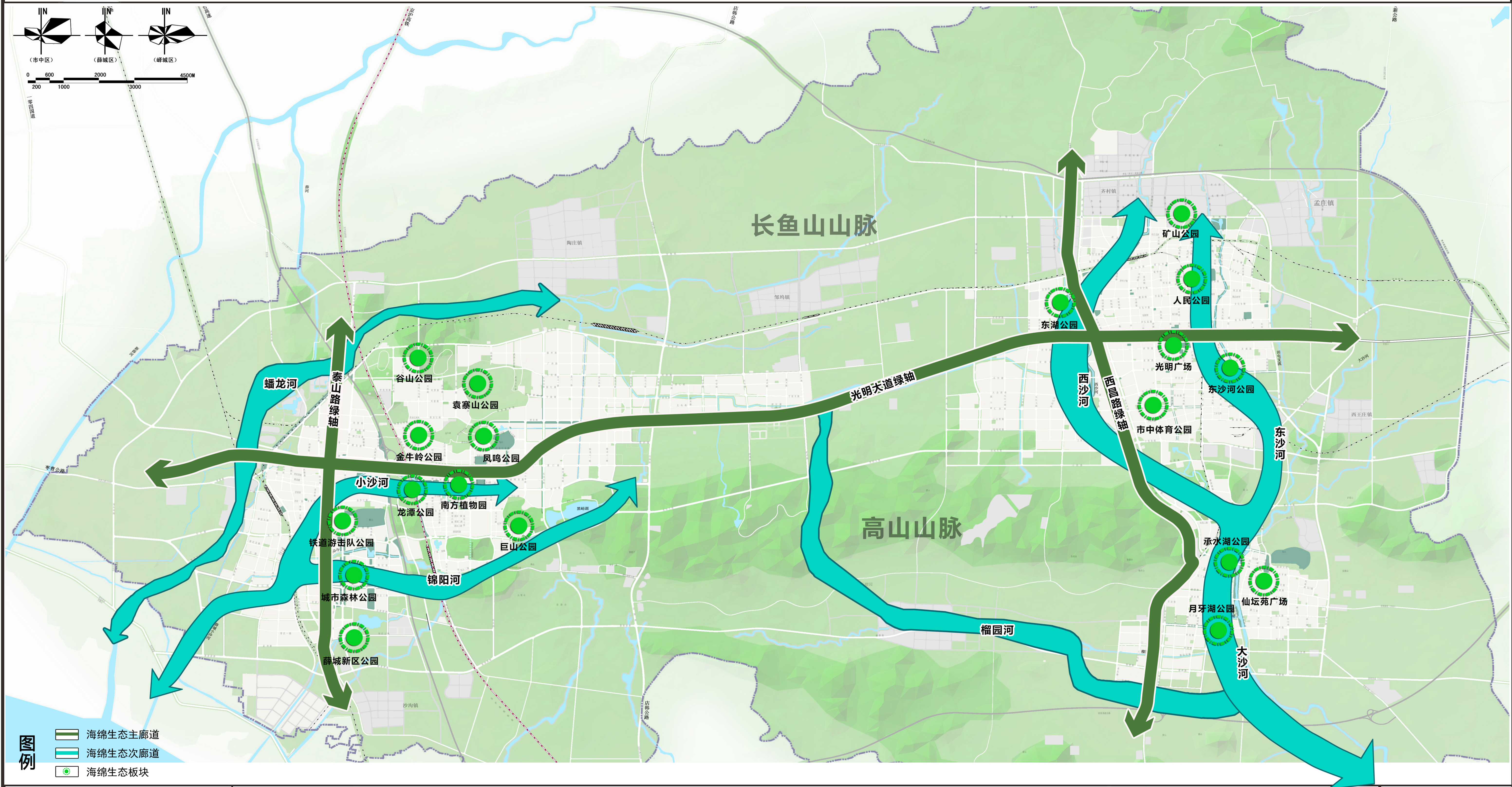
枣庄市自然要素分析—湖



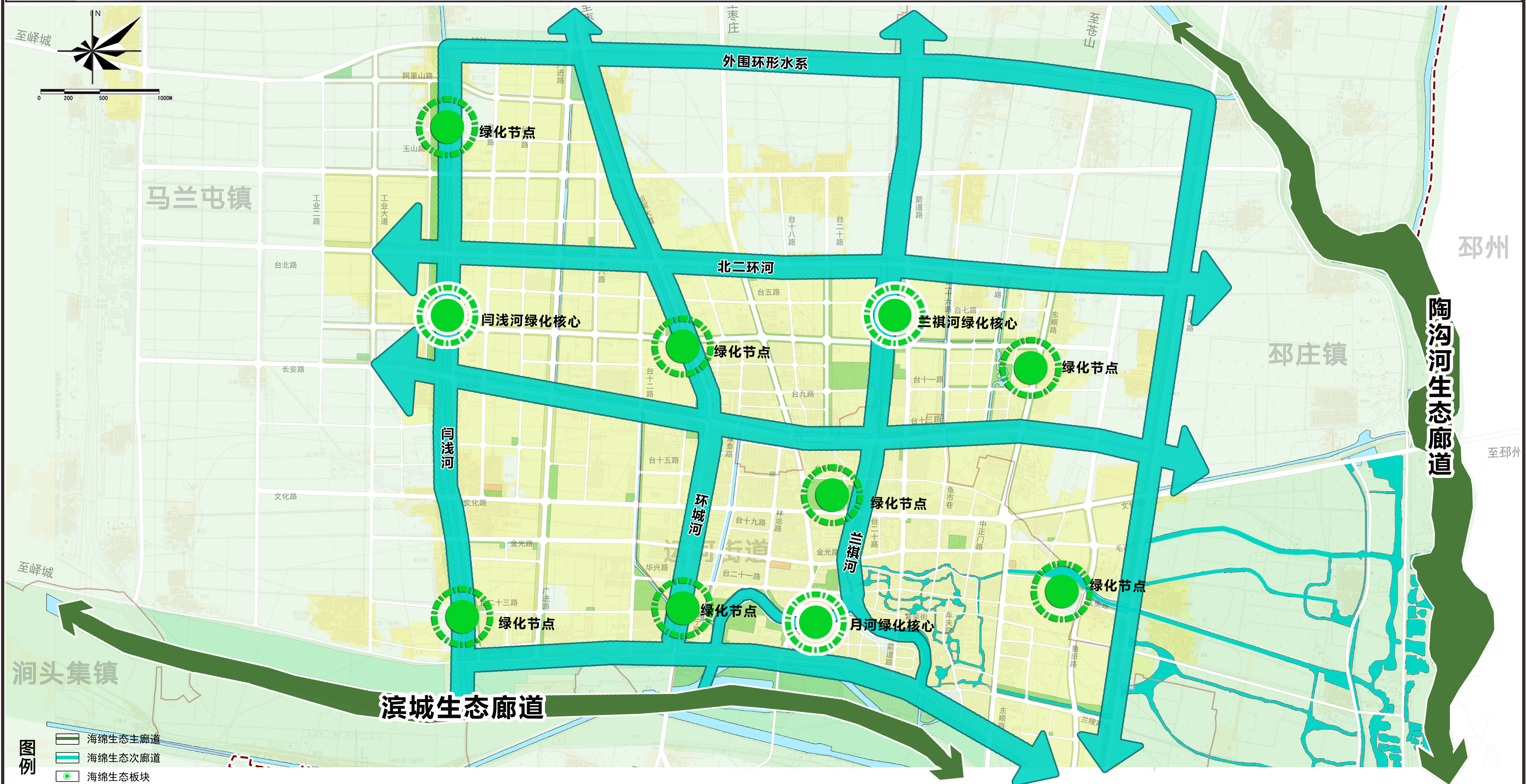
枣庄市生态敏感性分析



中心城区海绵城市空间格局图



台儿庄城区海绵城市空间格局图



山亭城区海绵城市空间格局图

