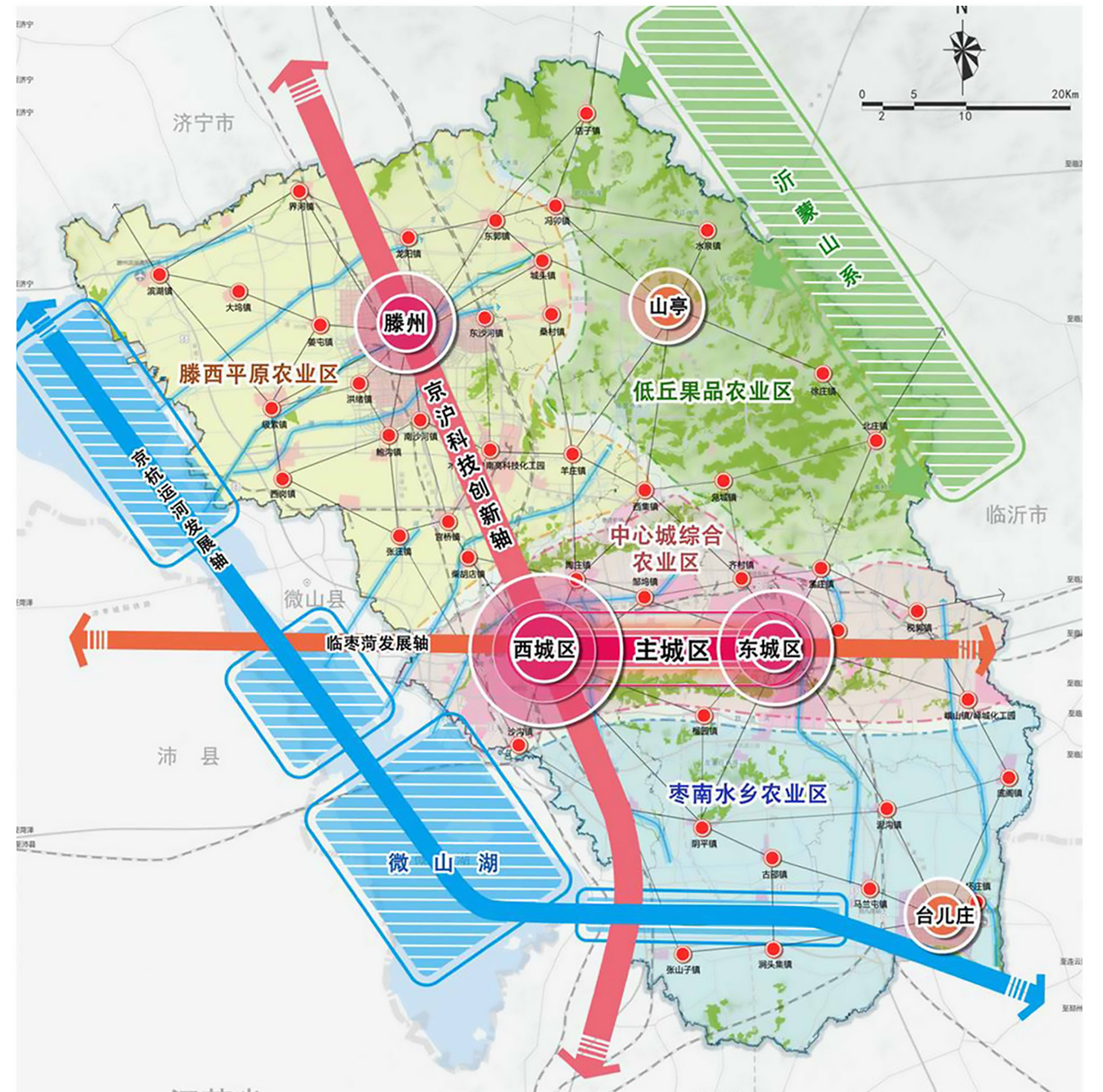


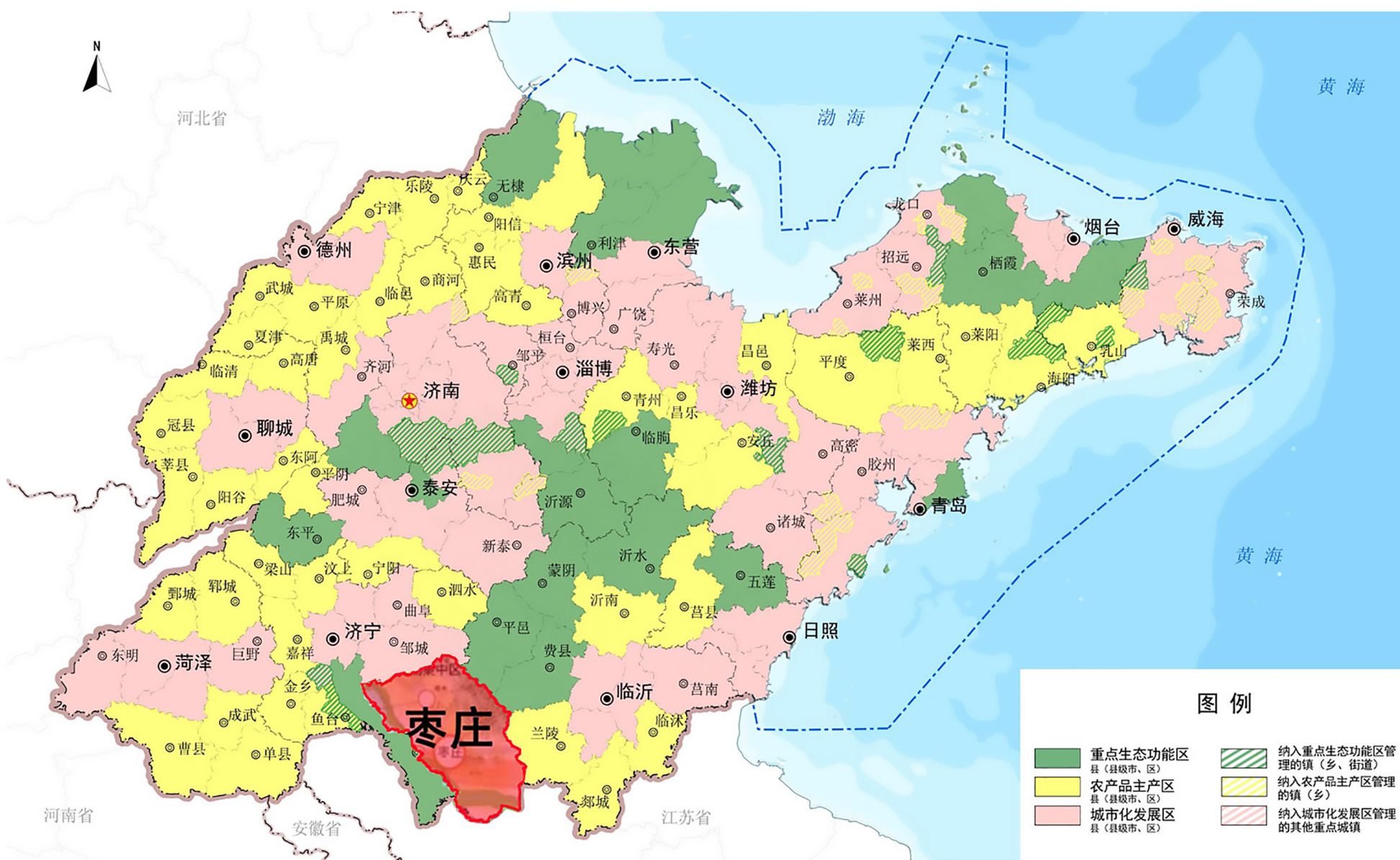
枣庄市地理区位图



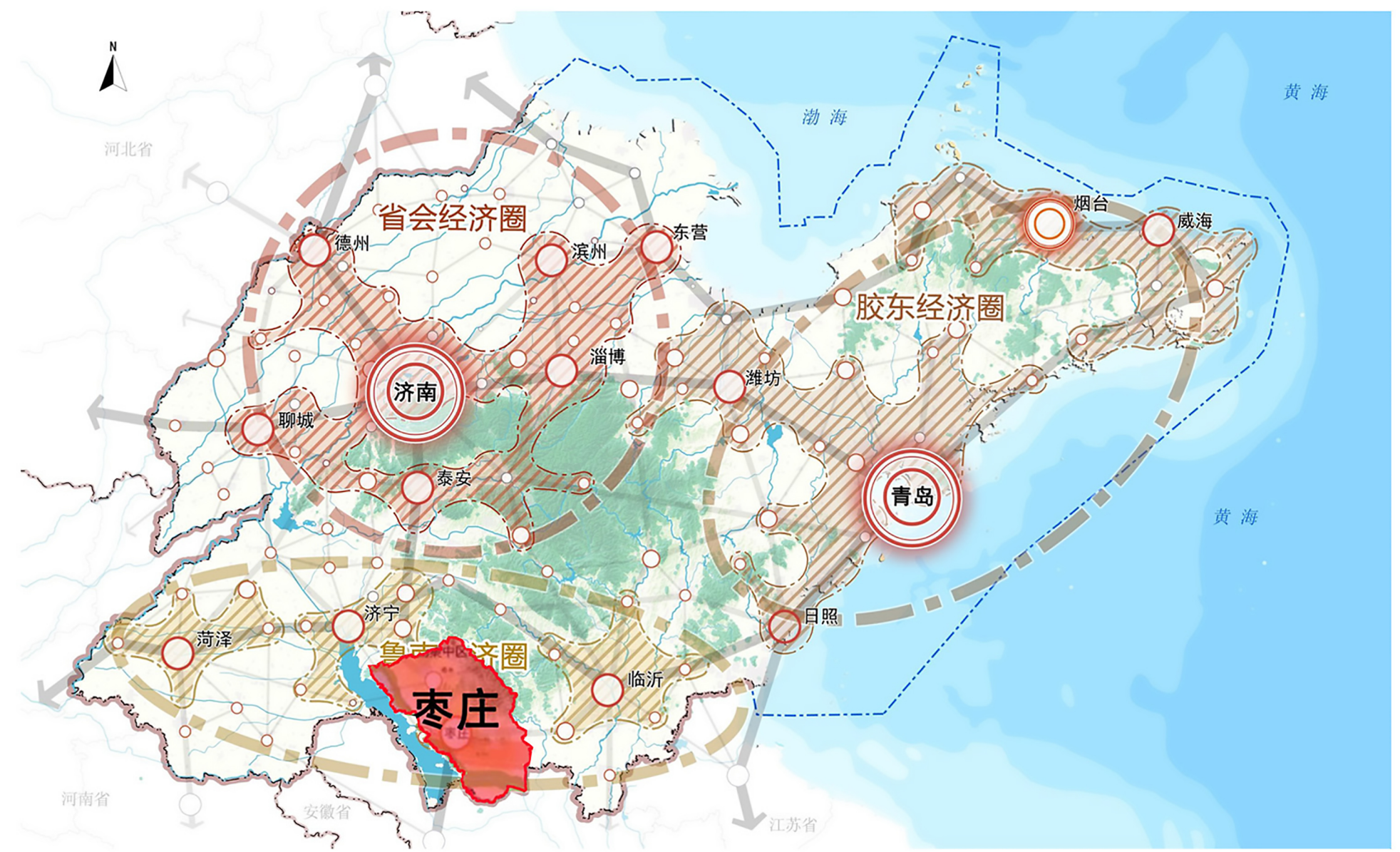
枣庄市地理位置



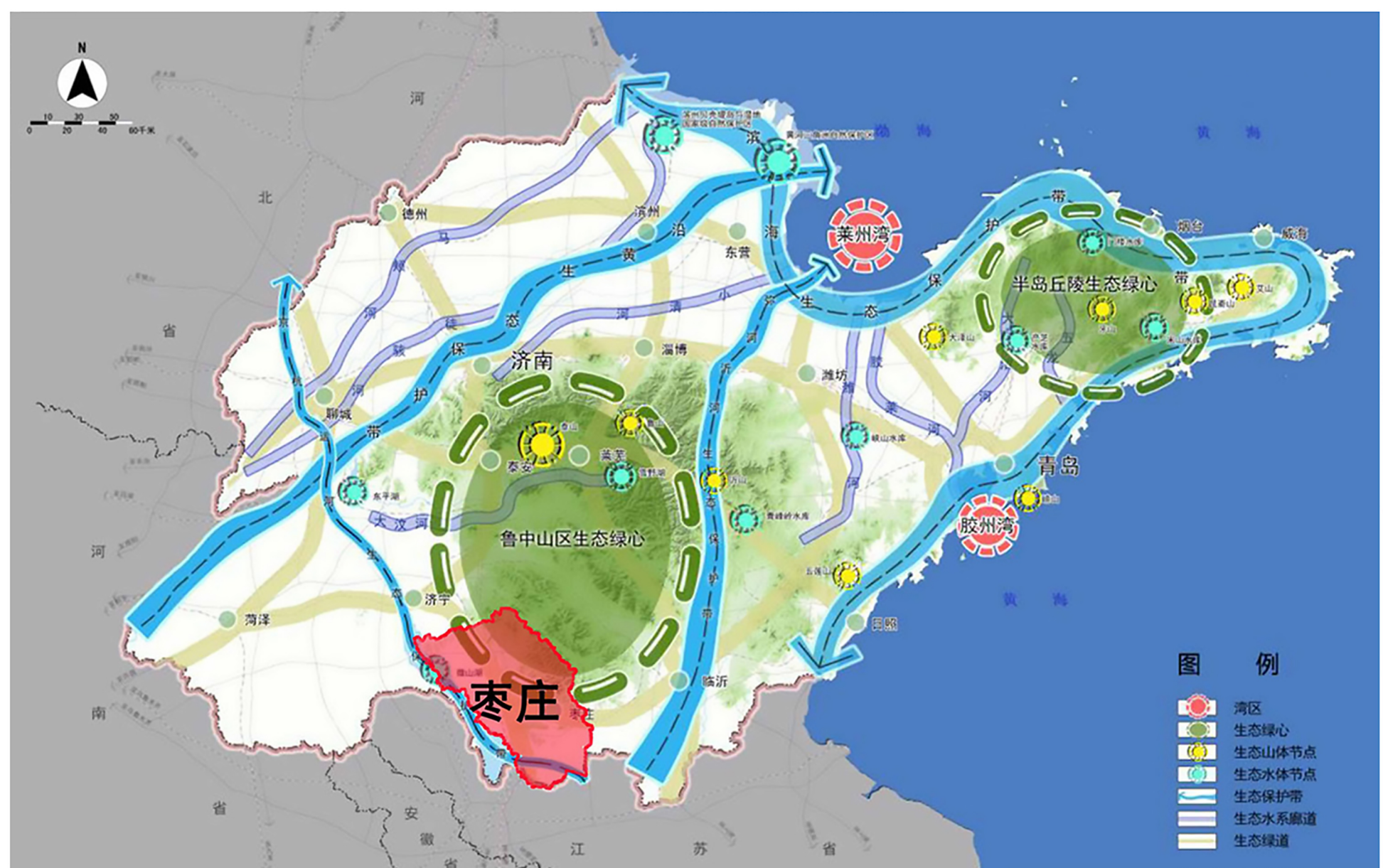
枣庄市国土空间开发保护总体格局



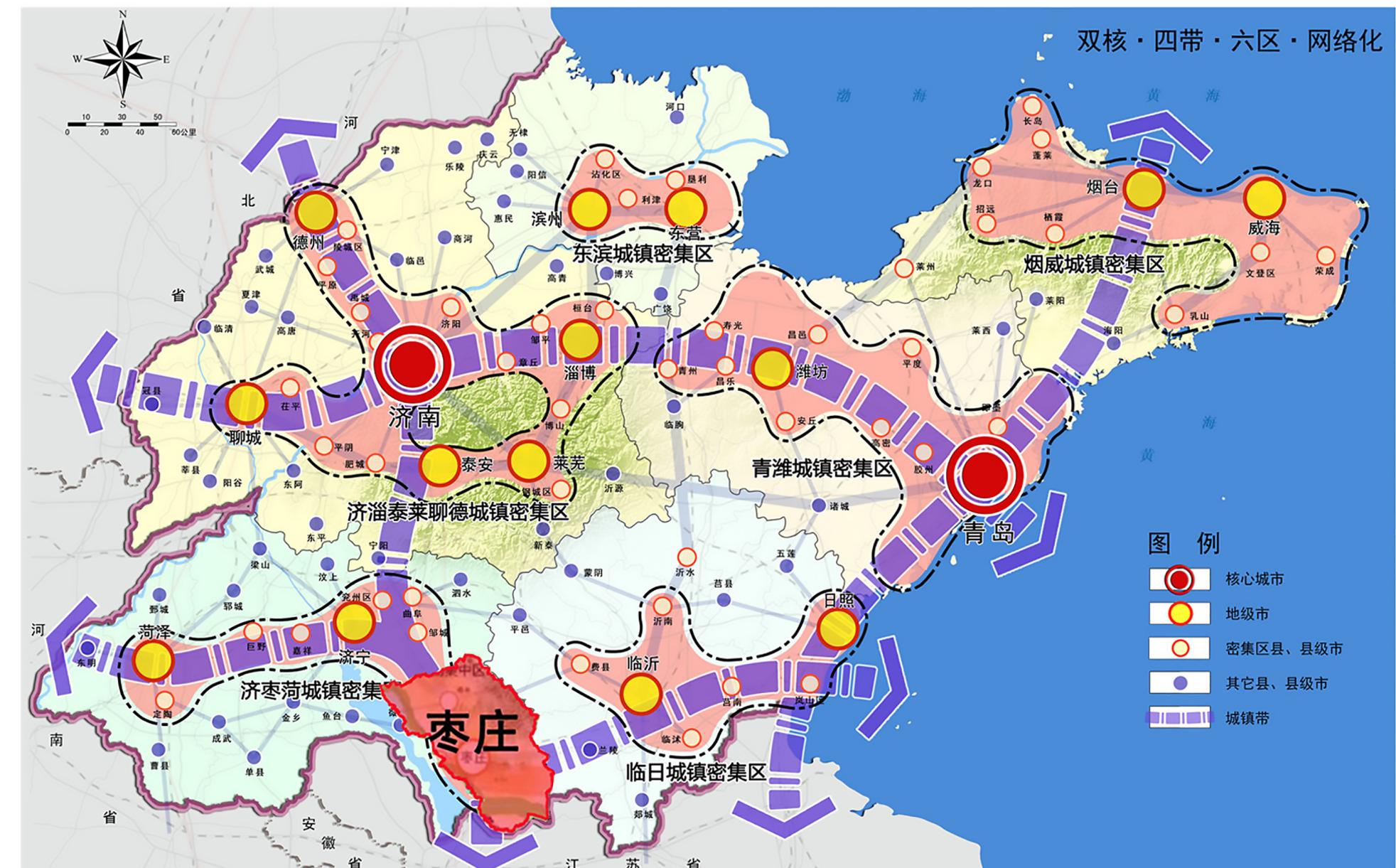
《山东省主体功能区划》



《山东省国土空间总体规划》



《山东半岛城市群发展规划》



《山东省城镇体系规划》

研究范围与规划范围图



0 2000 6000 10000M



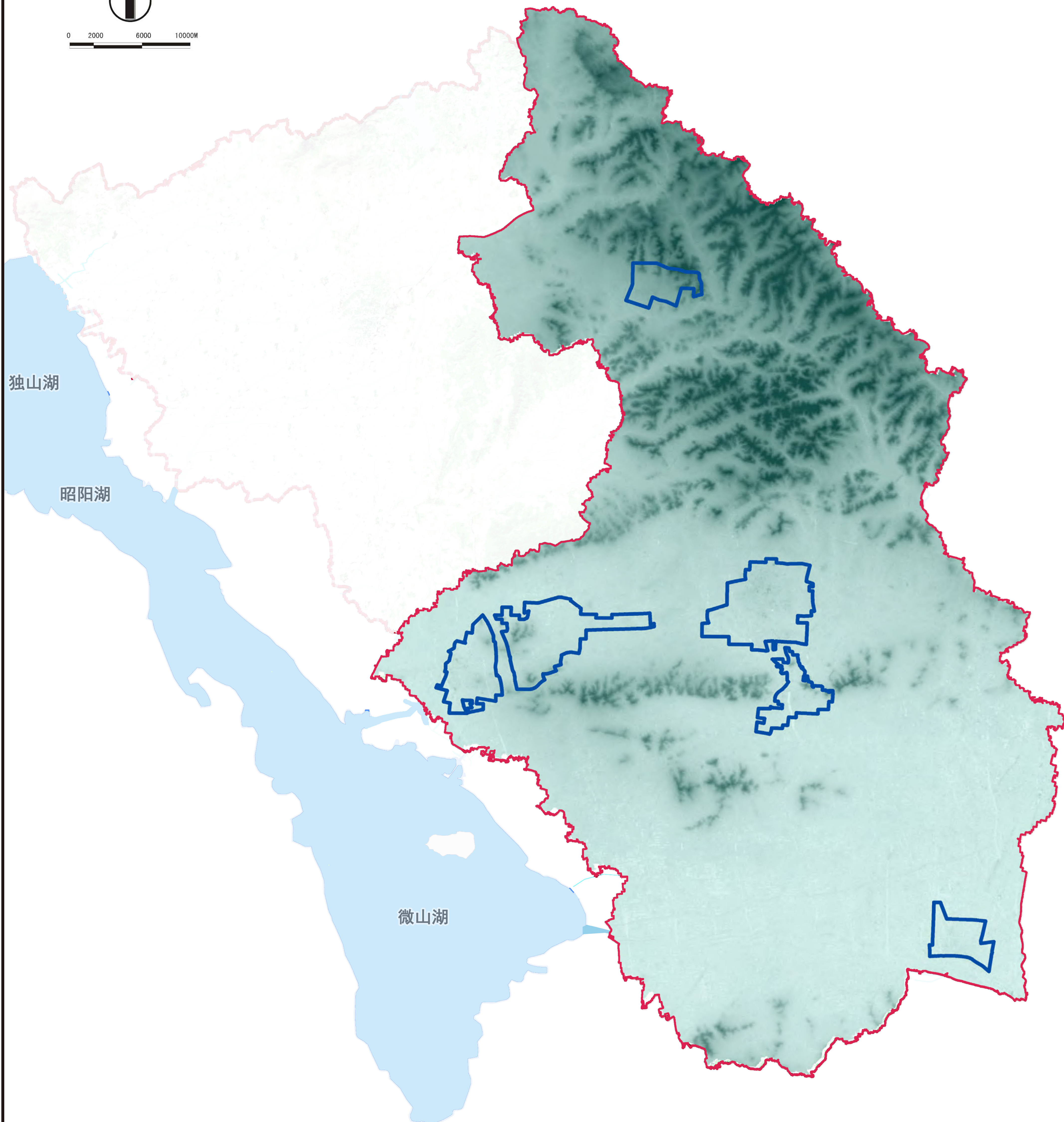
图例

- 规划范围
- 研究范围
- 区界
- 街道、镇界线
- 水系

枣庄市高程分析图



0 2000 6000 10000M



图例

- 规划范围
- 研究范围
- High: 616
- Low: -158

枣庄市坡度分析图



0 2000 6000 10000M

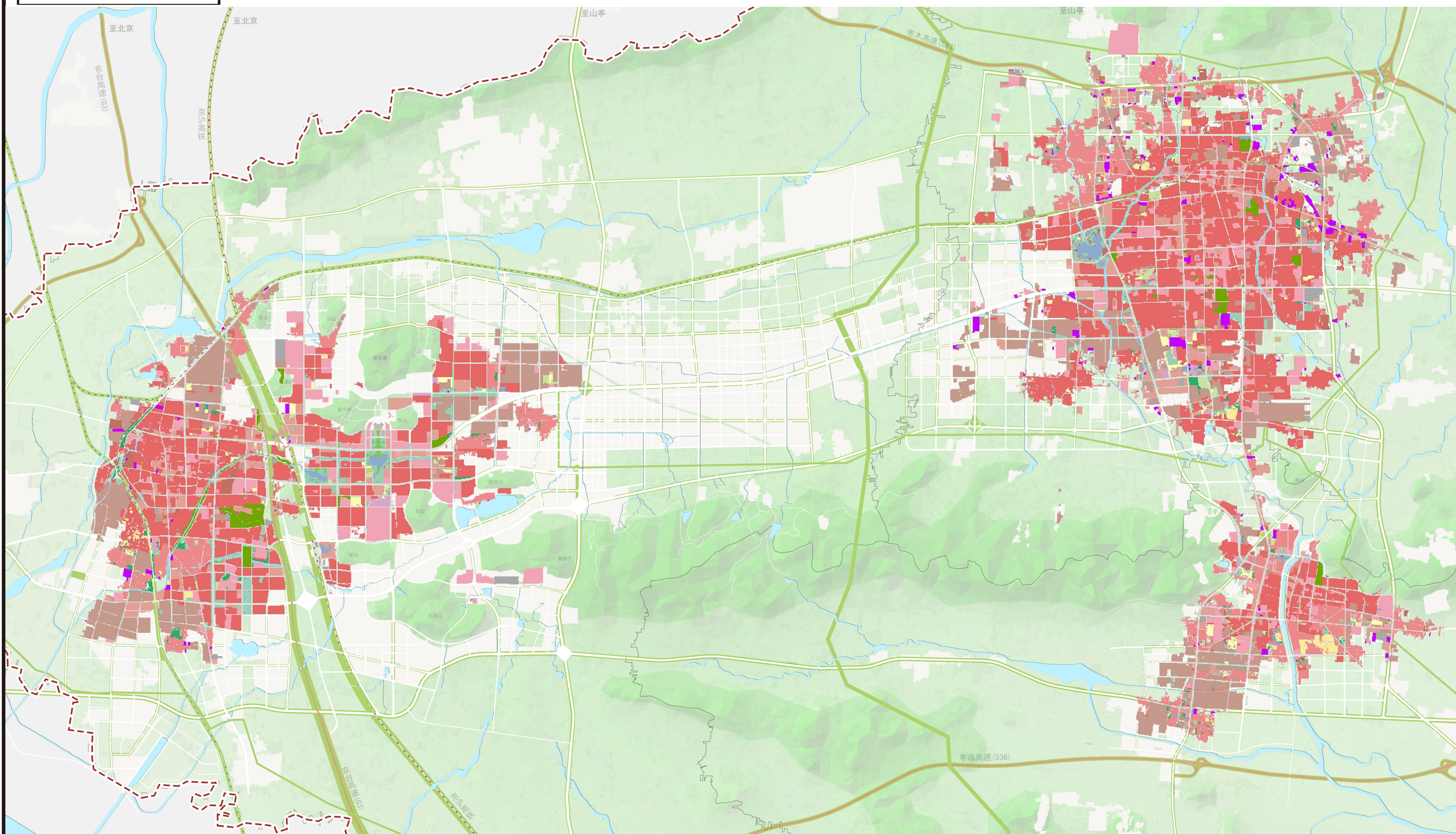


图例

- | | | | | | |
|--|------|--|-------|--|-------|
| | 规划范围 | | 6-11 | | 23-31 |
| | 0-3 | | 11-17 | | 31-59 |
| | 3-6 | | 17-23 | | 研究范围 |

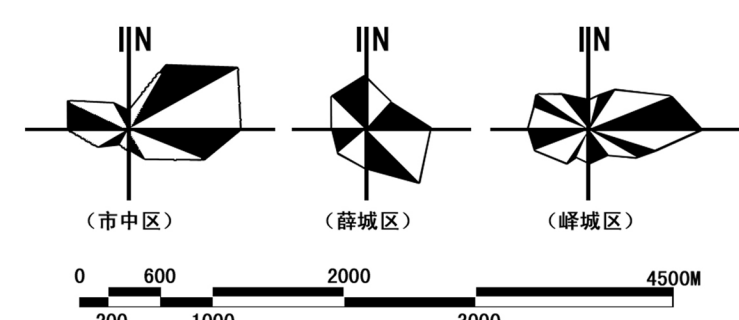
枣庄市用地现状图

中心城区

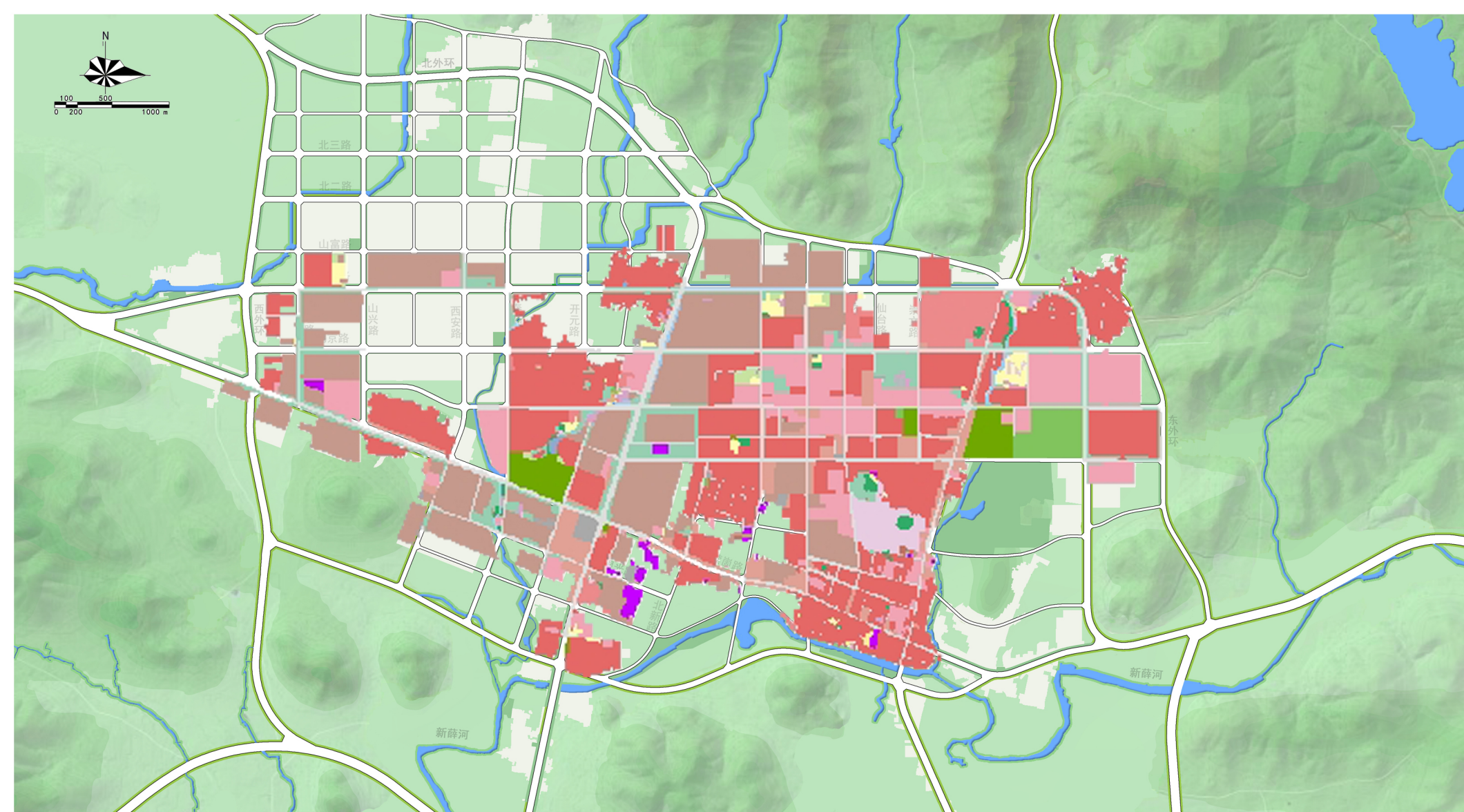


图例

- | | | | | | | | | |
|----------|------|-----------|---------|------------|--------|--------|--------|-----|
| 乔木林地 | 公路用地 | 养殖坑塘 | 坑塘水面 | 广场用地 | 水工建筑用地 | 河流水面 | 空地 | 采矿业 |
| 交通服务场站用地 | 其他园地 | 农村宅基地 | 城镇住宅用地 | 旱地 | 水浇地 | 物流仓储用地 | 管道运输用地 | |
| 公园与绿地 | 其他林地 | 农村道路 | 城镇村道路用地 | 机关团体新闻出版用地 | 水田 | 特殊用地 | 裸土地 | |
| 公用设施用地 | 其他草地 | 商业服务业设施用地 | 工业用地 | 果园 | 沟渠 | 科教文卫用地 | 设施农用地 | |



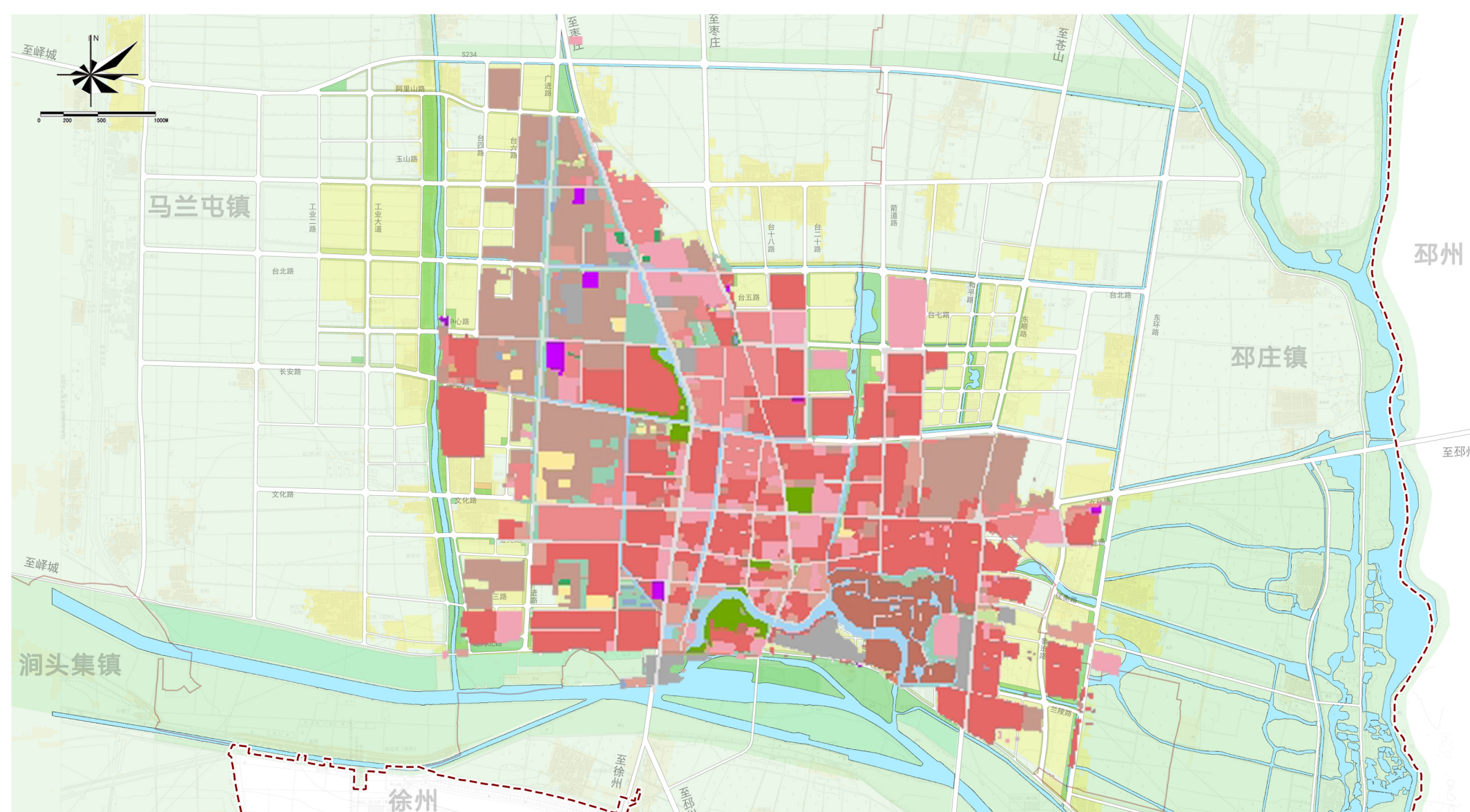
山亭区



图例

- | | | | | | | | | |
|----------|------|-----------|---------|------------|--------|--------|--------|-----|
| 乔木林地 | 公路用地 | 养殖坑塘 | 坑塘水面 | 广场用地 | 水工建筑用地 | 河流水面 | 空地 | 采矿业 |
| 交通服务场站用地 | 其他园地 | 农村宅基地 | 城镇住宅用地 | 旱地 | 水浇地 | 物流仓储用地 | 管道运输用地 | |
| 公园与绿地 | 其他林地 | 农村道路 | 城镇村道路用地 | 机关团体新闻出版用地 | 水田 | 特殊用地 | 裸土地 | |
| 公用设施用地 | 其他草地 | 商业服务业设施用地 | 工业用地 | 果园 | 沟渠 | 科教文卫用地 | 设施农用地 | |

台儿庄区

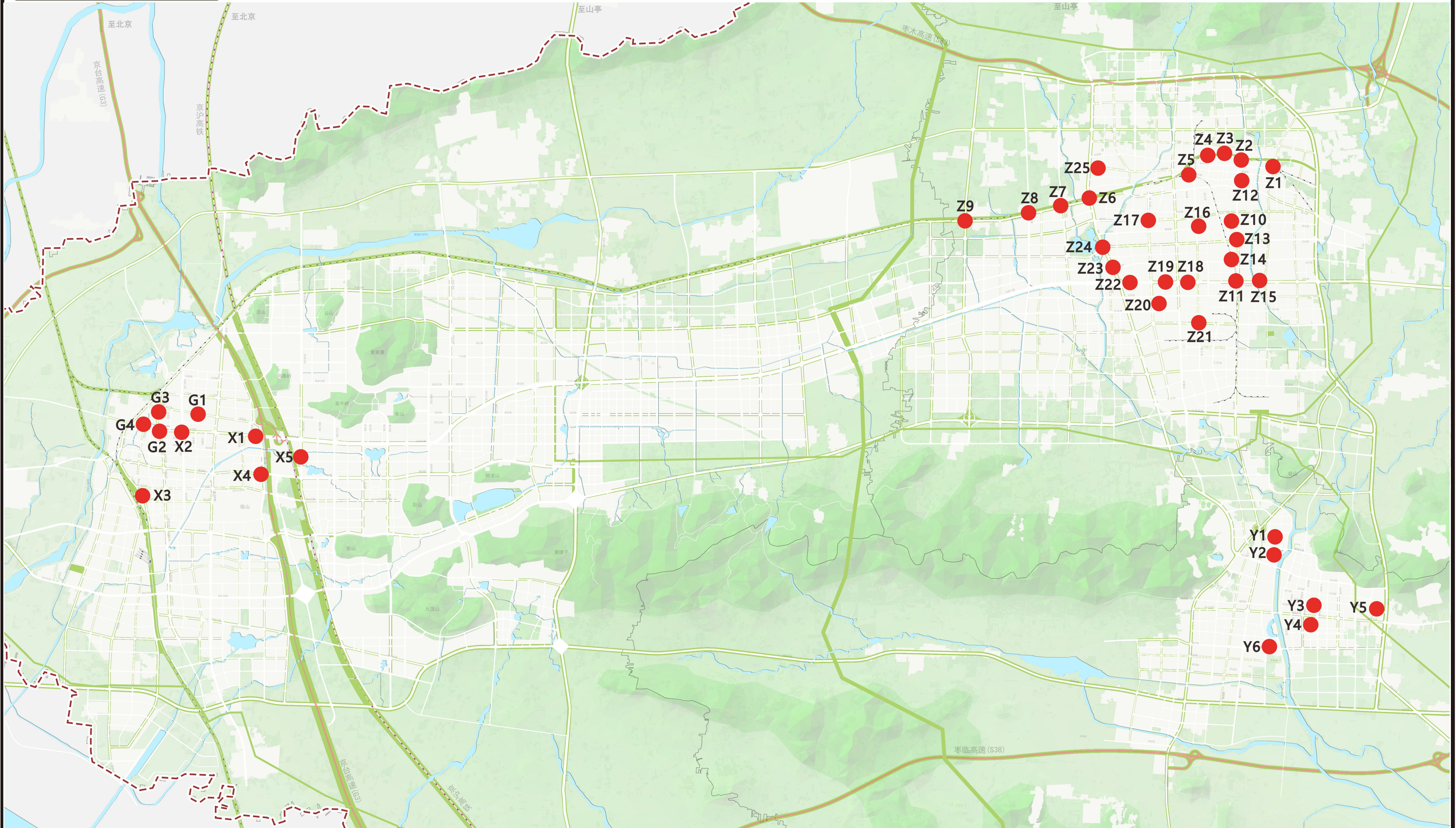


图例

- | | | | | | | | | |
|----------|------|-----------|---------|------------|--------|--------|--------|-----|
| 乔木林地 | 公路用地 | 养殖坑塘 | 坑塘水面 | 广场用地 | 水工建筑用地 | 河流水面 | 空地 | 采矿业 |
| 交通服务场站用地 | 其他园地 | 农村宅基地 | 城镇住宅用地 | 旱地 | 水浇地 | 物流仓储用地 | 管道运输用地 | |
| 公园与绿地 | 其他林地 | 农村道路 | 城镇村道路用地 | 机关团体新闻出版用地 | 水田 | 特殊用地 | 裸土地 | |
| 公用设施用地 | 其他草地 | 商业服务业设施用地 | 工业用地 | 果园 | 沟渠 | 科教文卫用地 | 设施农用地 | |

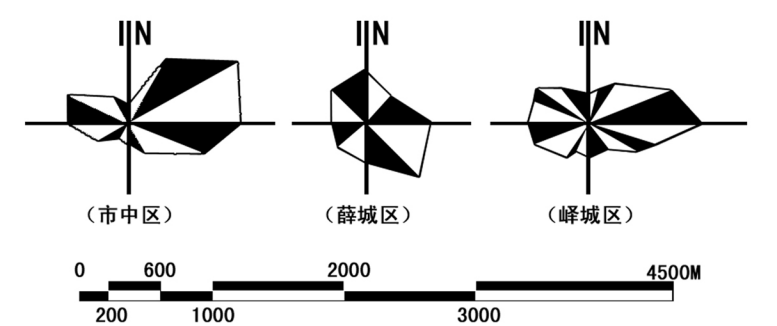
枣庄市现状内涝点分布图

中心城区

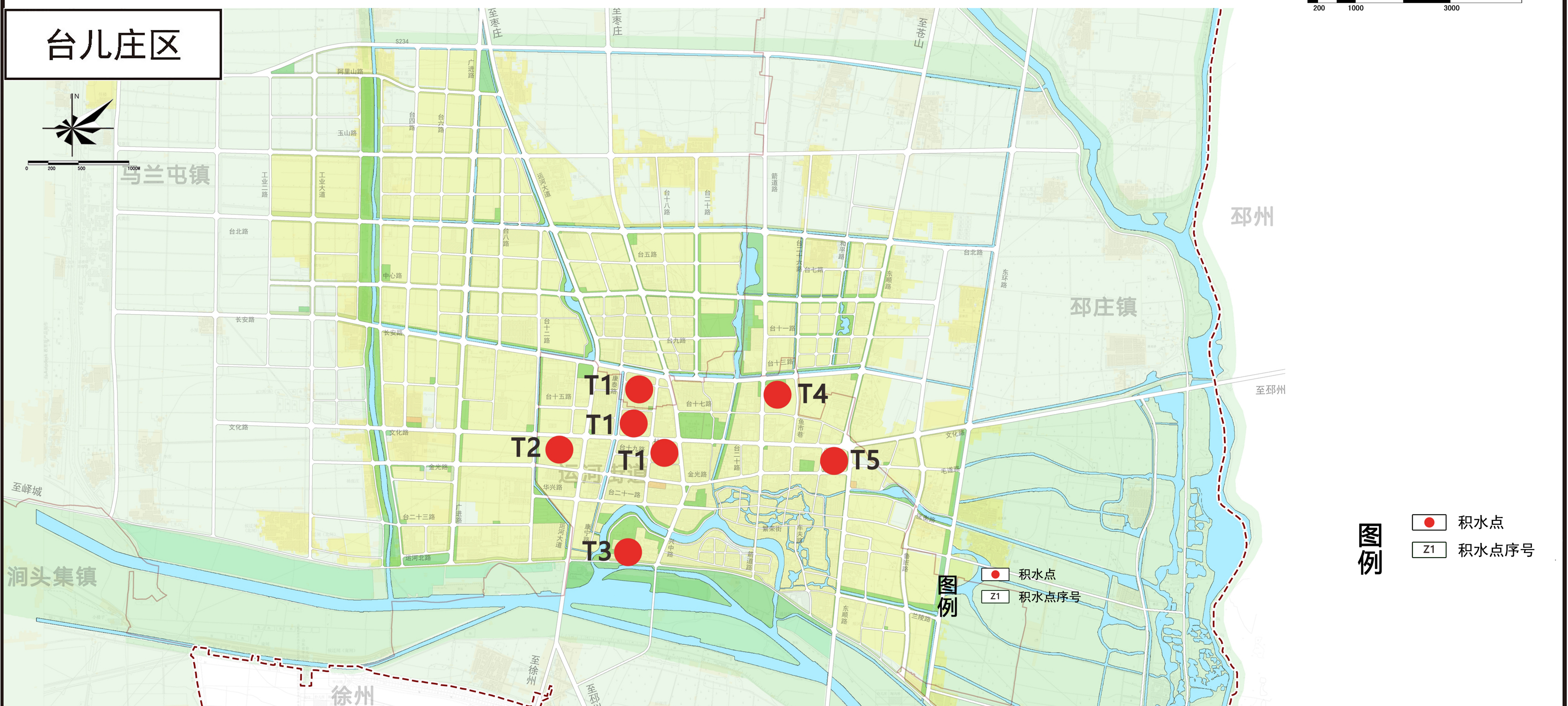


图例

- 积水点
- Z1 积水点序号



台儿庄区

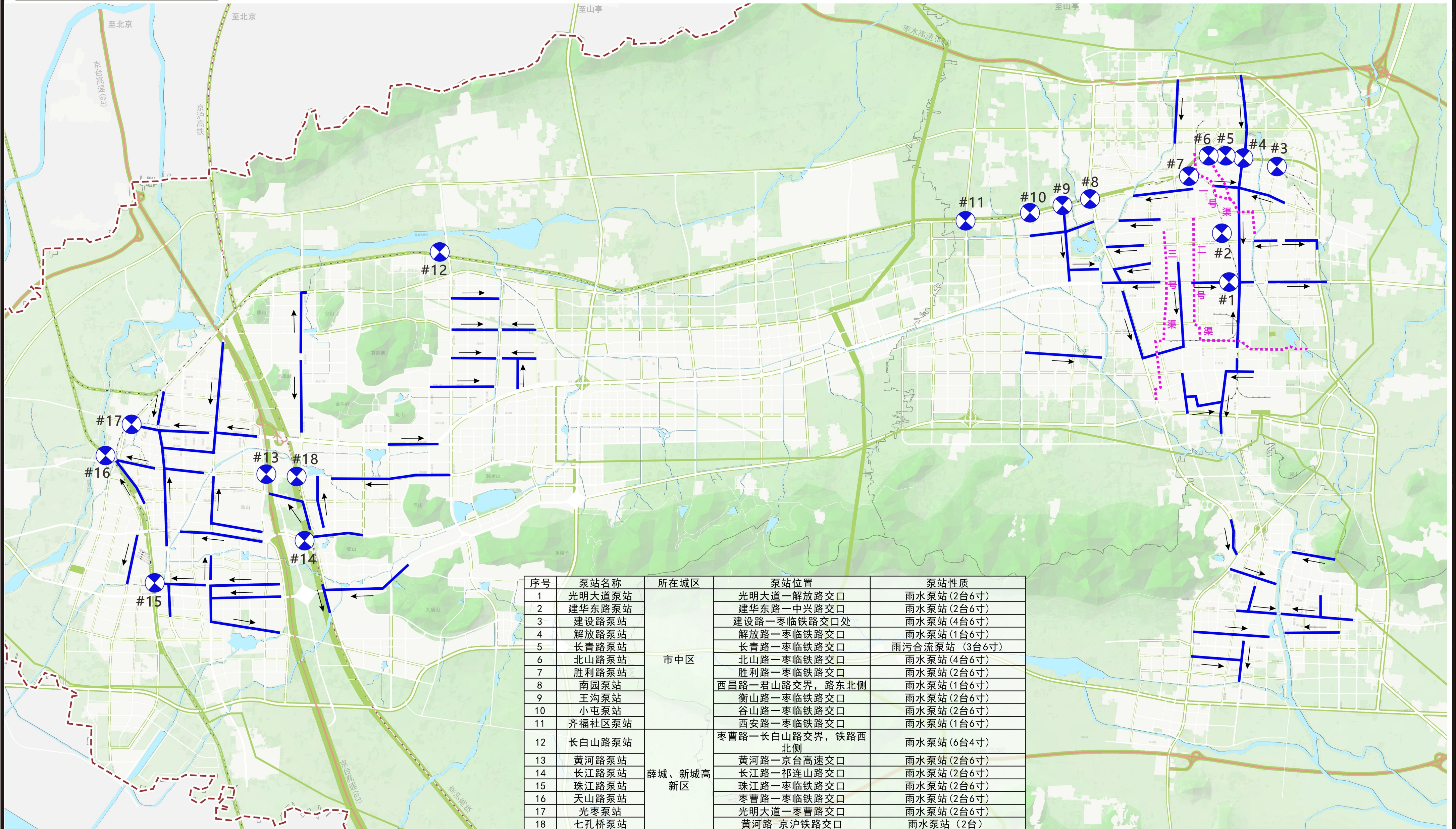


图例

- 积水点
- Z1 积水点序号

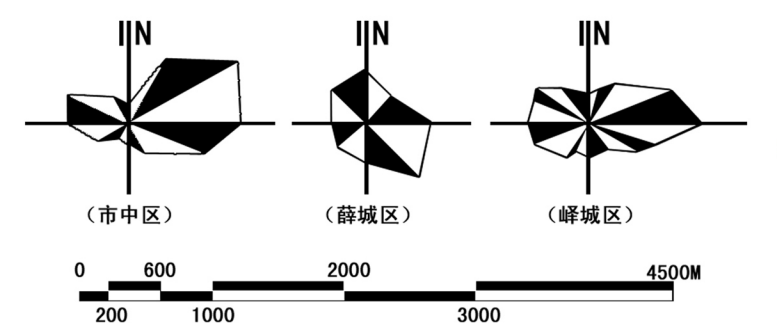
枣庄市现状排水管网图

中心城区

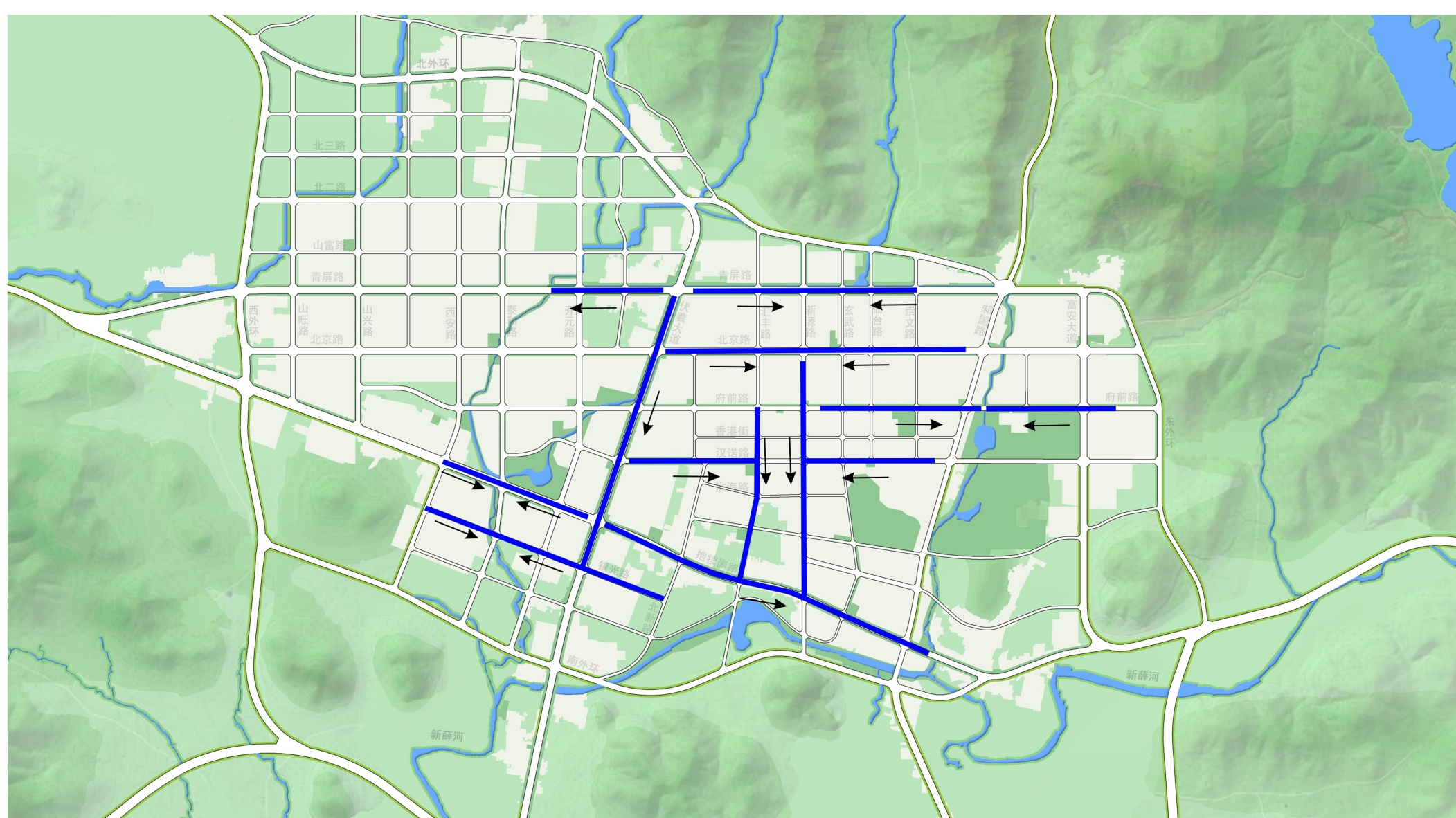


图例

- 现状泵站
- 现状渠道
- 现状雨水管道
- 管道坡向



山亭区



- 现状泵站
- 现状渠道
- 现状雨水管道
- 管道坡向

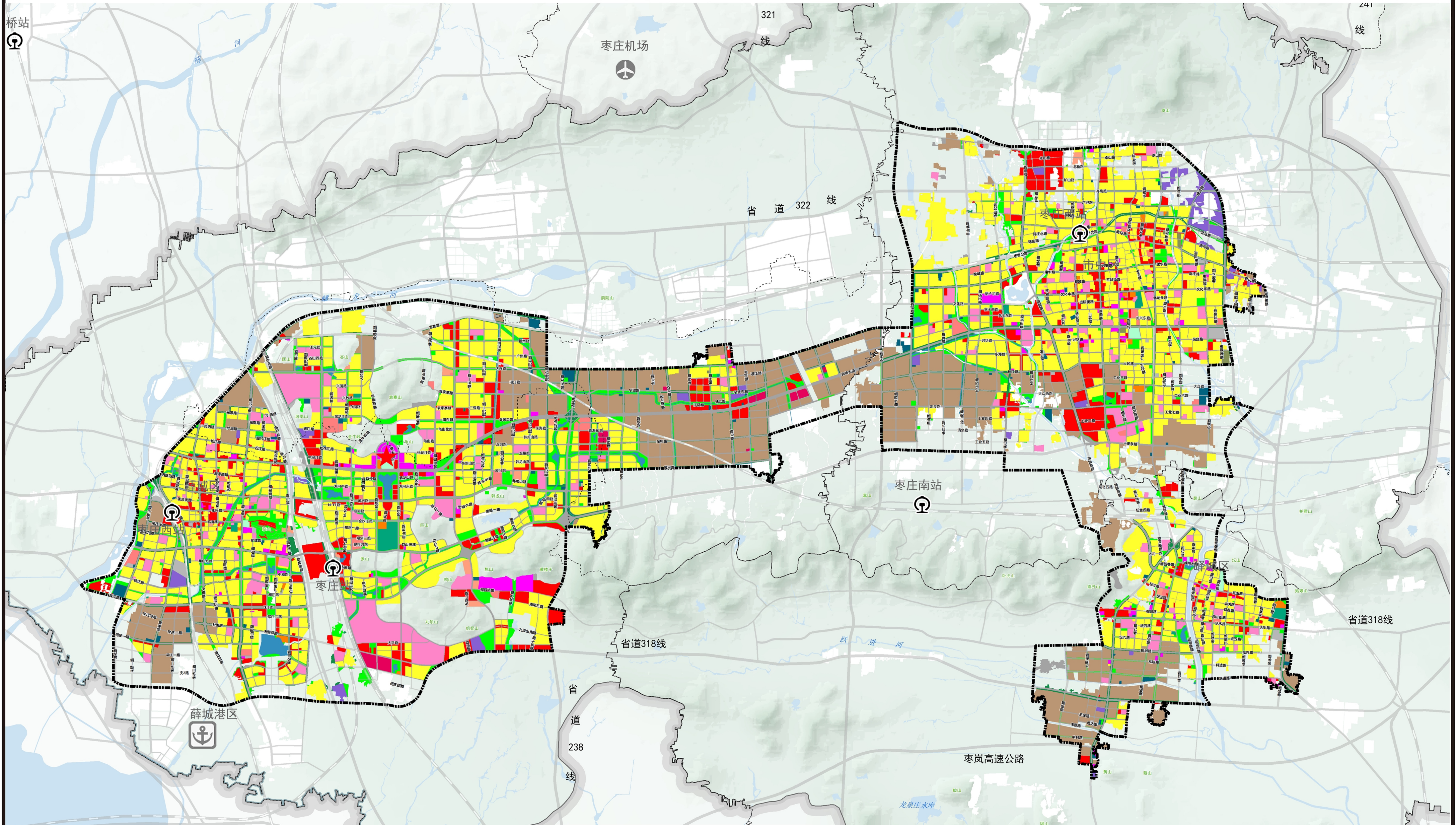
台儿庄区



- 现状泵站
- 现状渠道
- 现状雨水管道
- 管道坡向

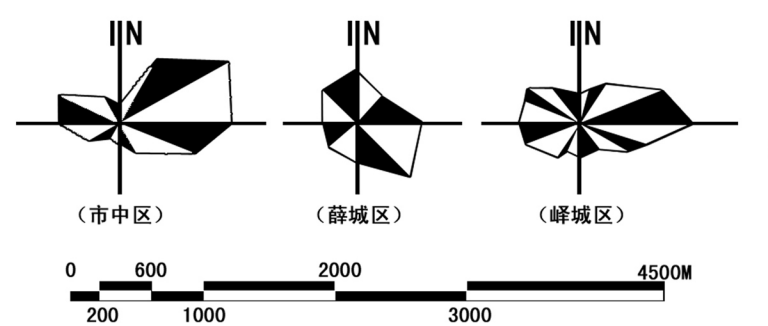
枣庄市用地规划图

中心城区

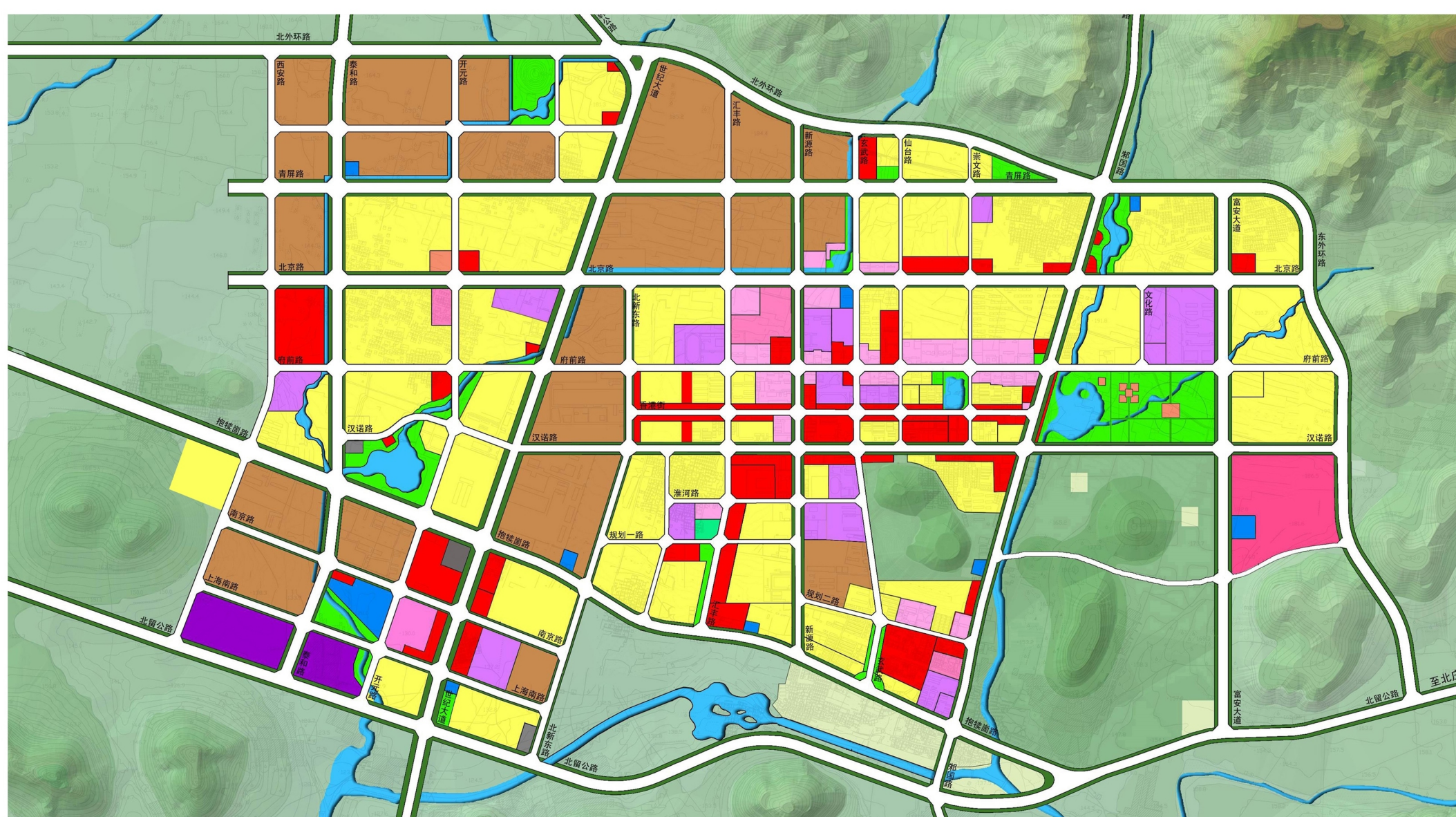


图例

- | | | | | | | | |
|----|----------|--------|---------|--------|-----------|----------|-------|
| 耕地 | 农业设施建设用地 | 教育用地 | 商业服务业用地 | 公用设施用地 | 留白用地 | 街镇人民政府驻地 | 水域 |
| 园地 | 城镇住宅用地 | 科研用地 | 工业用地 | 公园绿地 | 其他土地 | 铁路 | 市界 |
| 林地 | 农村宅基地 | 体育用地 | 采矿业用地 | 防护绿地 | 陆地水域 | 机场 | 区界 |
| 草地 | 机关团体用地 | 医疗卫生用地 | 仓储用地 | 广场用地 | 枣庄市人民政府驻地 | 港口 | 主城区边界 |
| 湿地 | 文化用地 | 社会福利用地 | 交通运输用地 | 特殊用地 | 区县人民政府驻地 | 铁路站点 | |

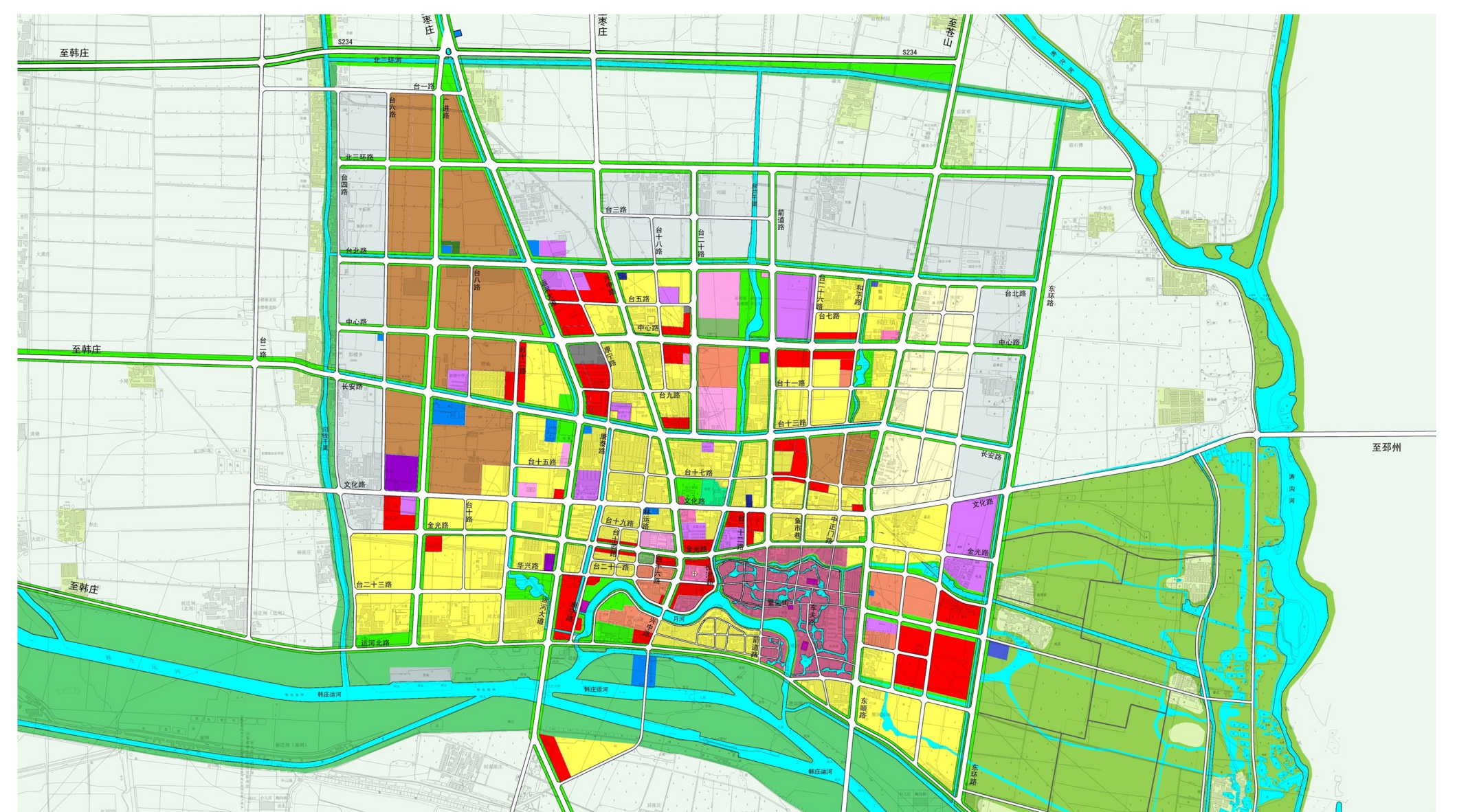


山亭区



- | | | | | |
|--------|-----------|--------|--------|------|
| 居住用地 | 体育用地 | 工业用地 | 公用设施用地 | 城市道路 |
| 行政办公用地 | 医疗卫生用地 | 物流仓储用地 | 公园绿地 | 水域 |
| 文化设施用地 | 社会福利用地 | 交通枢纽用地 | 防护绿地 | 山体 |
| 教育科研用地 | 商业服务业设施用地 | 交通场站用地 | 村镇建设用地 | |

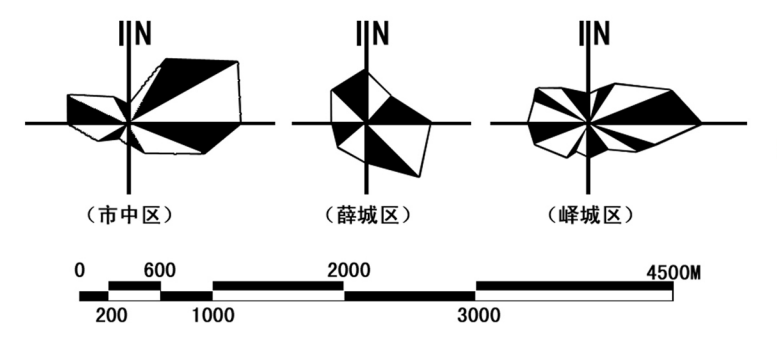
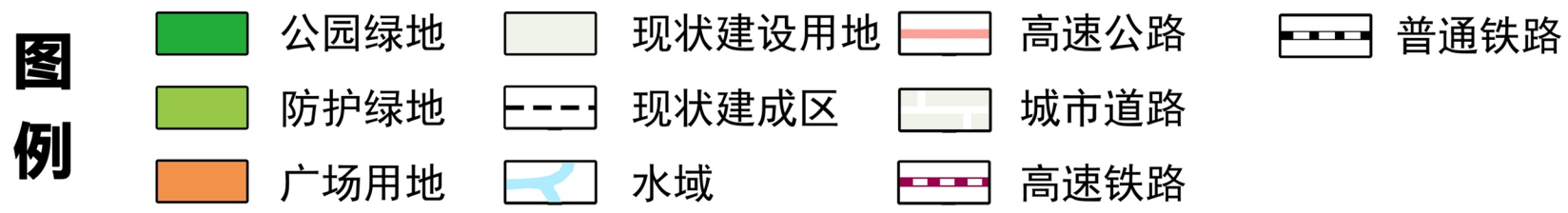
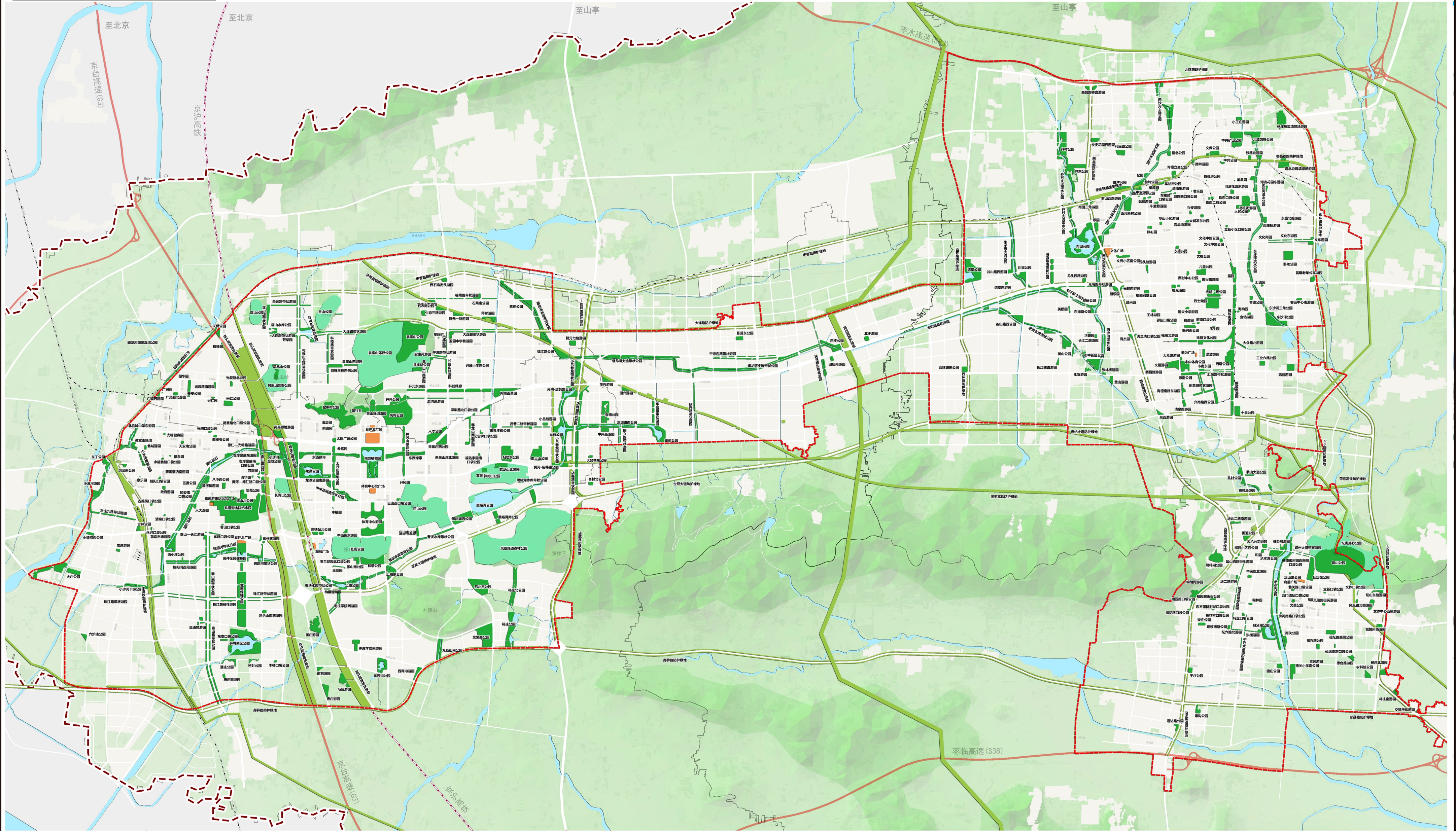
台儿庄区



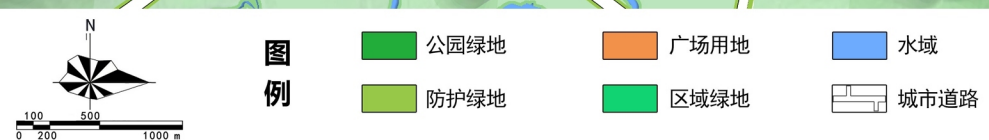
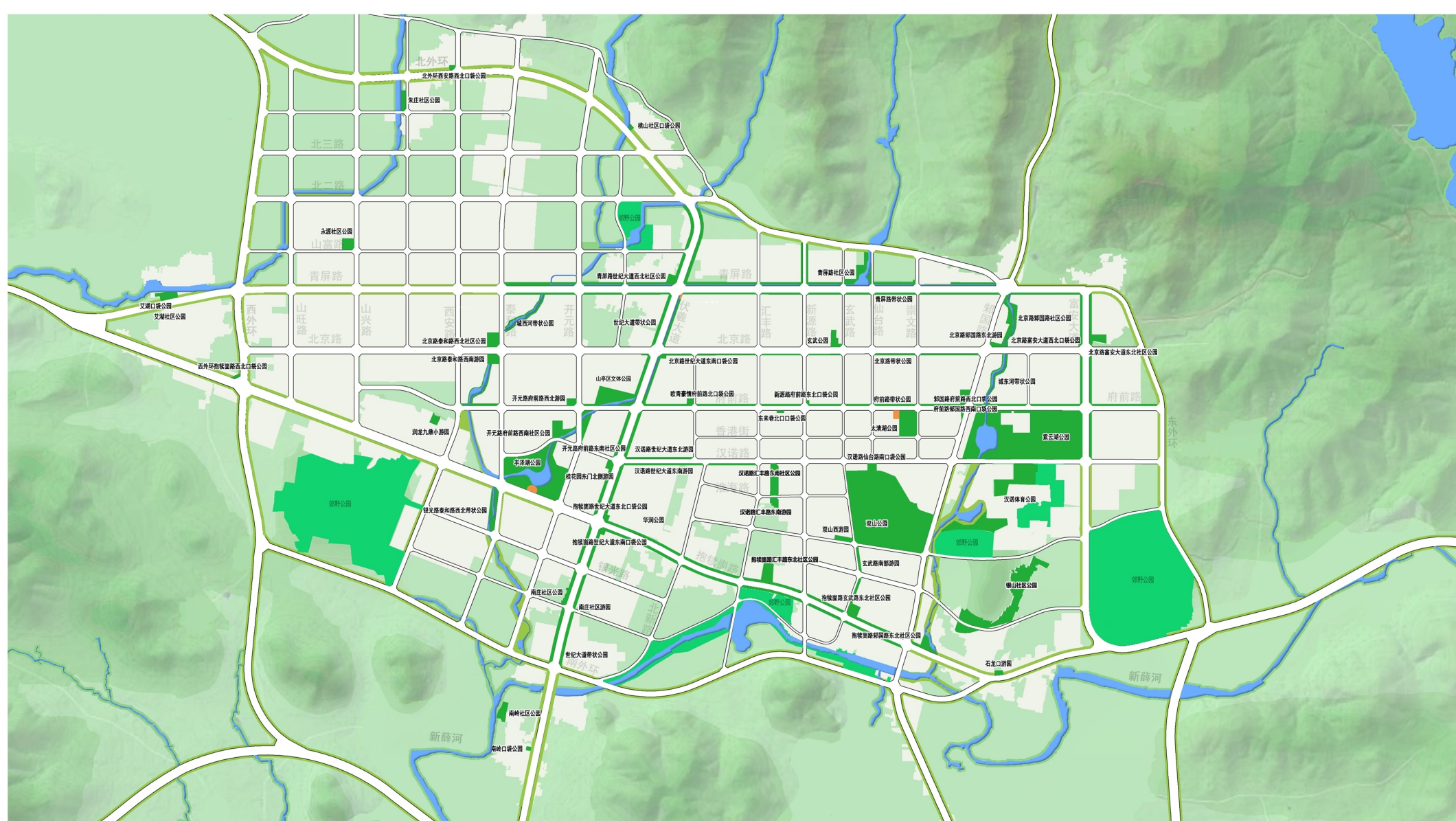
- | | | | | |
|--------|-------------|--------|--------|----------|
| 居住用地 | 医疗卫生用地 | 一类工业用地 | 环境设施用地 | 村镇建设用地 |
| 行政办公用地 | 社会福利用地 | 物流仓储用地 | 安全设施用地 | 区域交通设施用地 |
| 文化设施用地 | 文物古迹与宗教用地 | 交通枢纽用地 | 公园绿地 | 城市道路 |
| 教育科研用地 | 商业服务业设施用地 | 交通场站用地 | 防护绿地 | 水域 |
| 体育用地 | 商业用地(古城保护区) | 供应设施用地 | 广场用地 | |

枣庄市绿地系统规划图

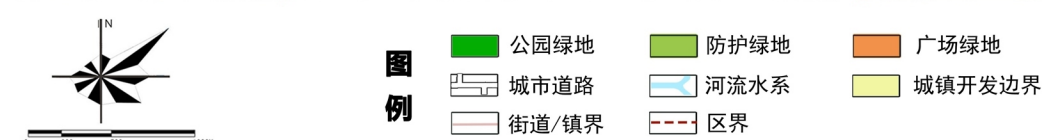
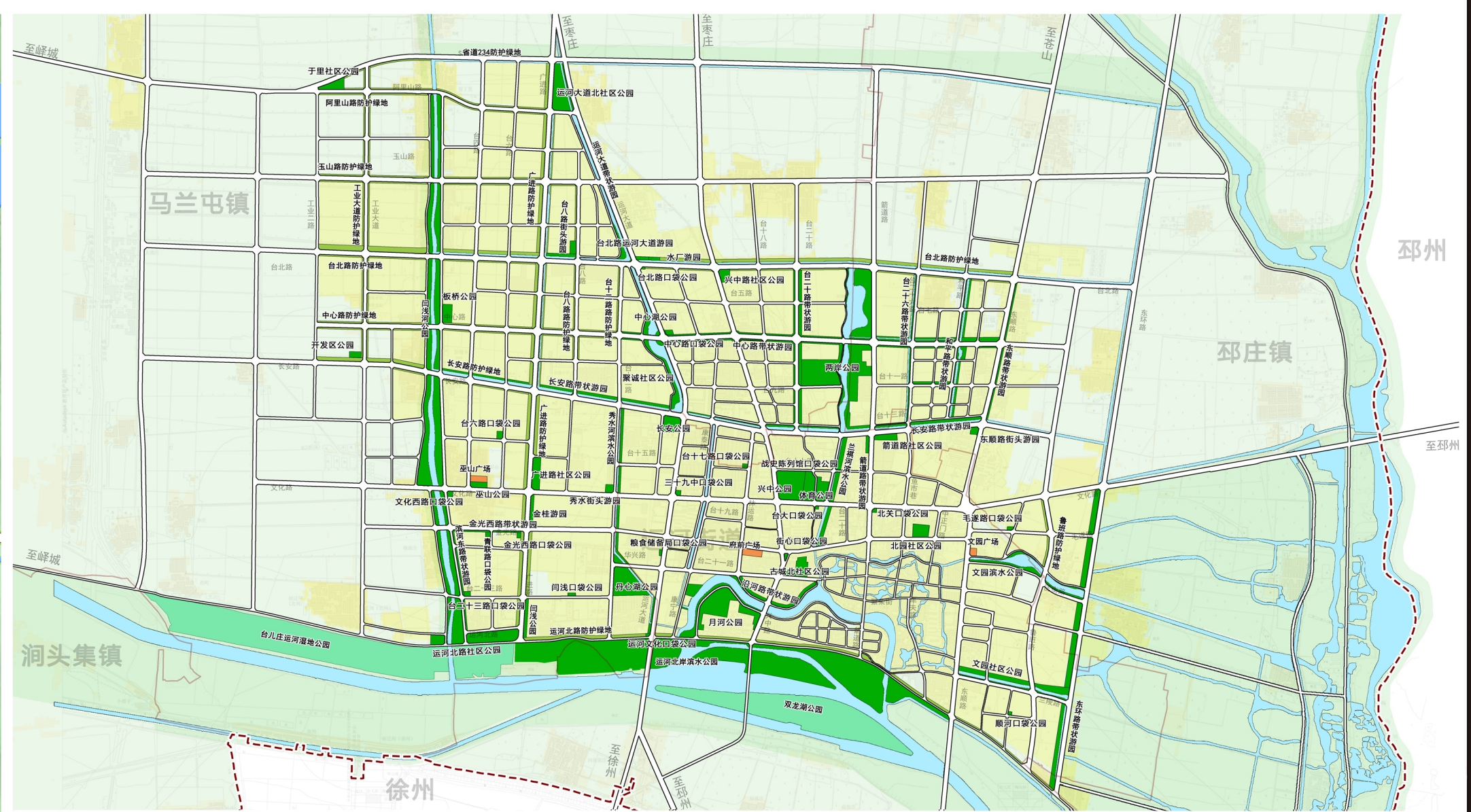
中心城区



山亭区

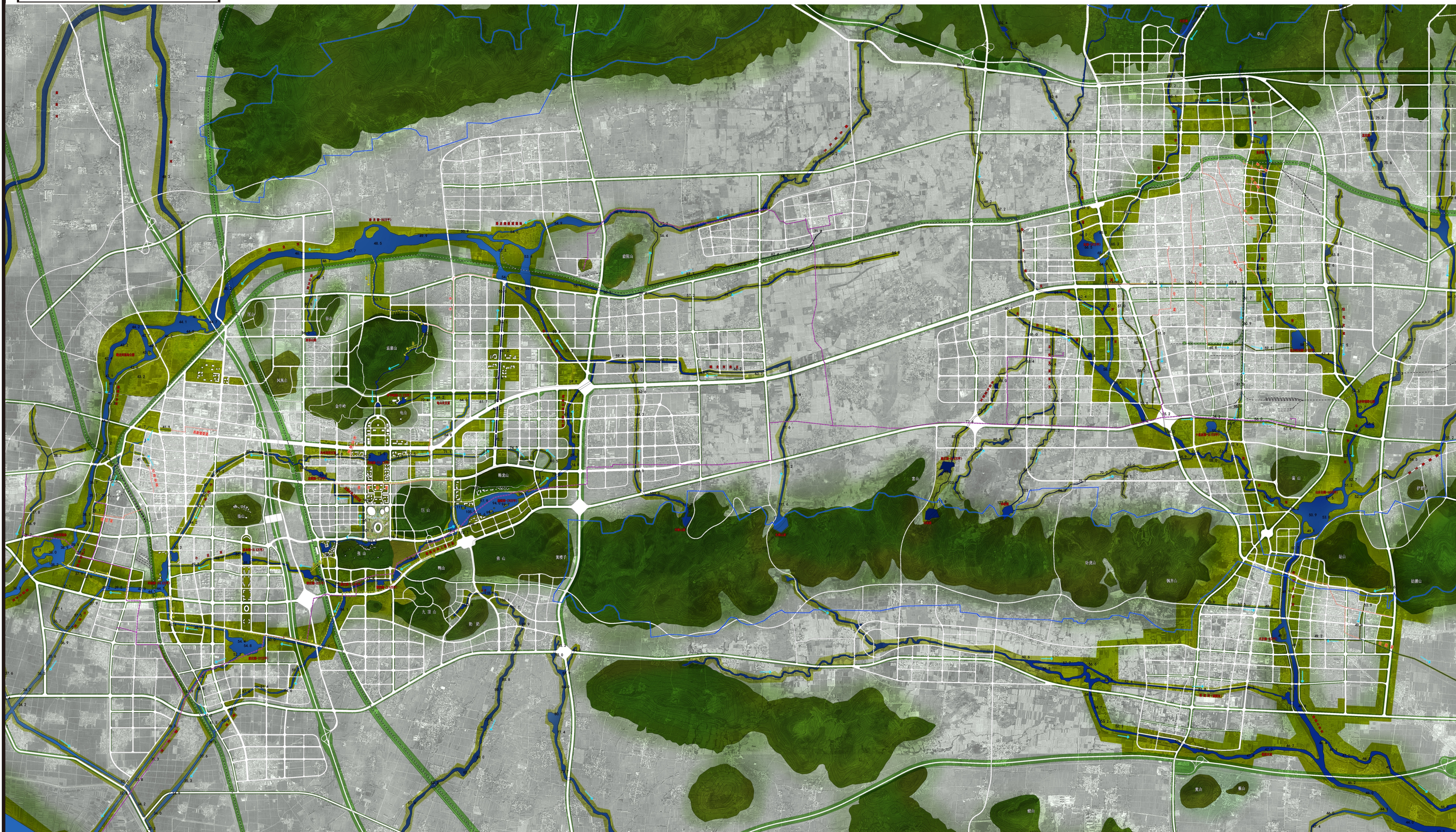


台儿庄区



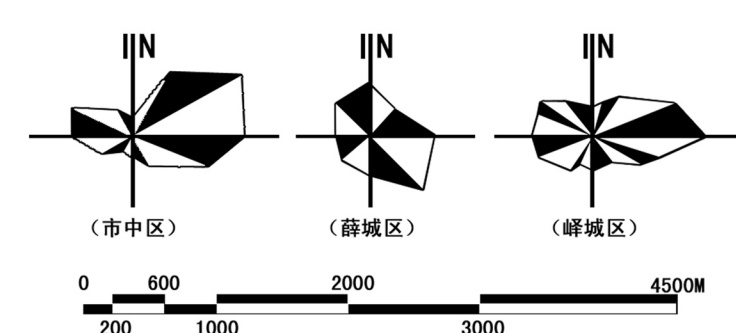
枣庄市水系规划图

中心城区

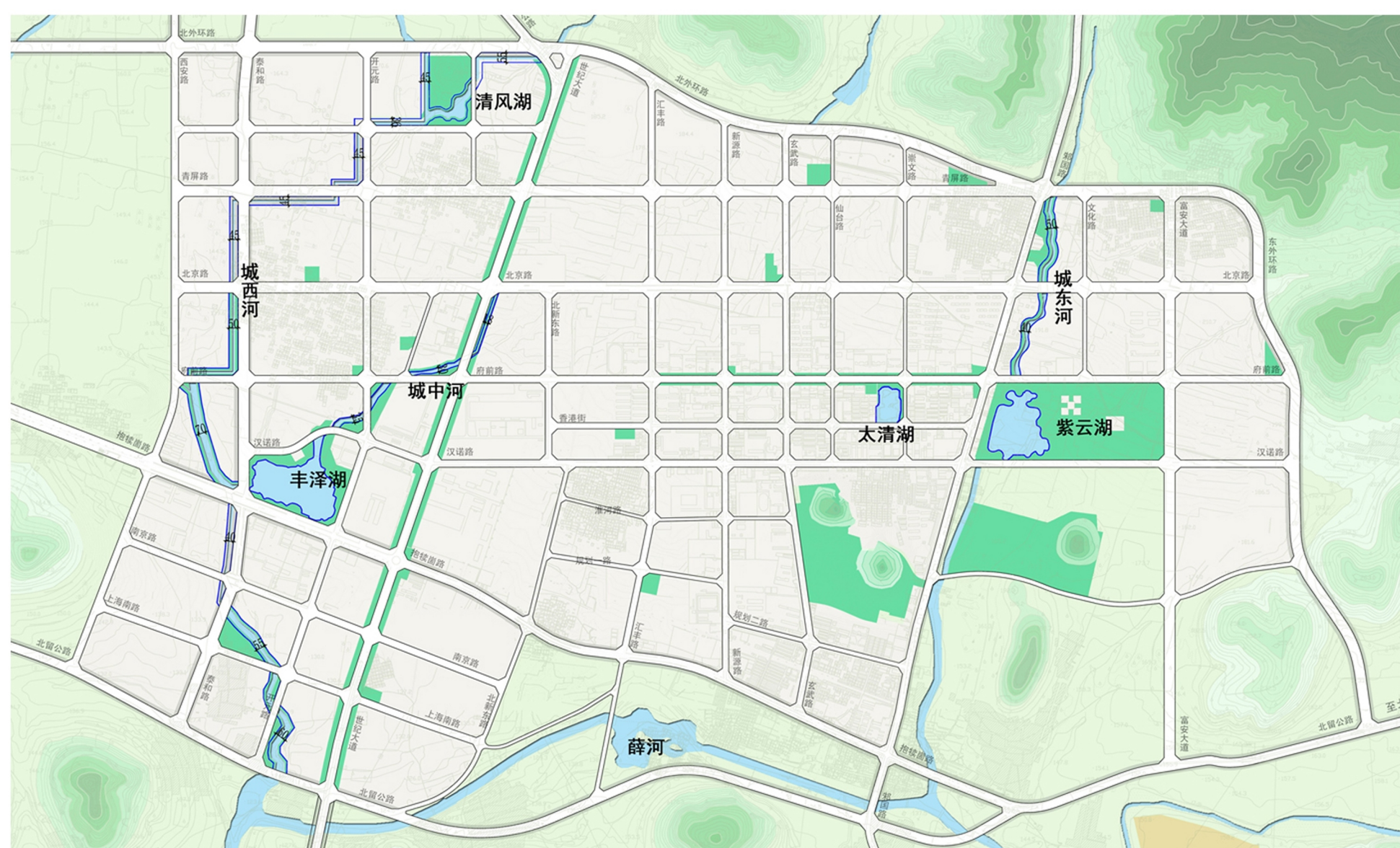


图例

- 水系
- 绿地



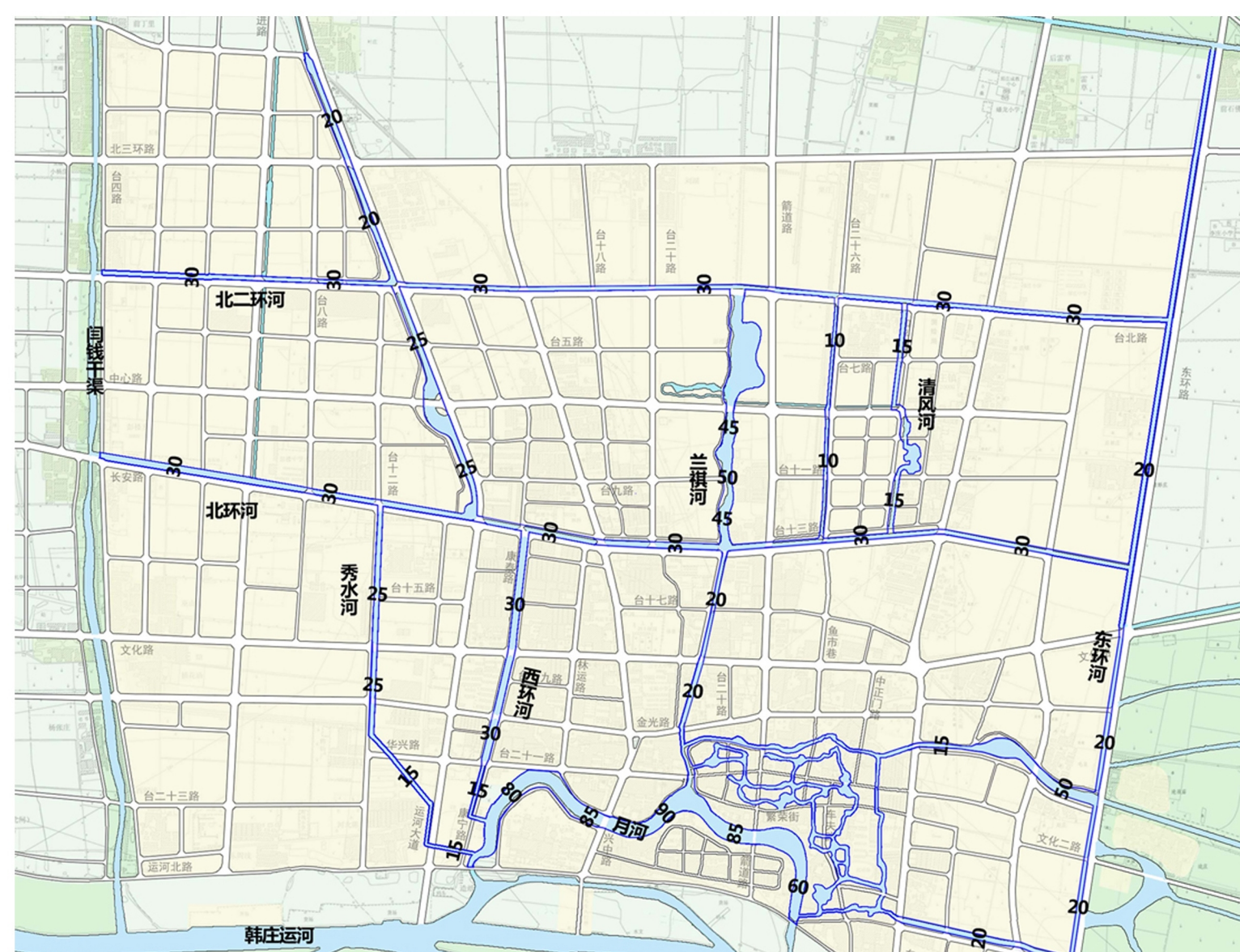
山亭区



图例

- 水系
- 蓝线
- 绿地

台儿庄区



图例

- 水系
- 蓝线
- 绿地